

# GEC 螺桿電缸系列

## GEC Ball Screw Cylinder Series

 <p><b>GEC50</b></p>	<p>本體寬幅 52mm Width 最大行程 500mm Max.stroke 最大荷重 30kg Max.payload</p>	 <p><b>GEC65L</b></p>	<p>本體寬幅 65mm Width 最大行程 700mm Max.stroke 最大荷重 110kg Max.payload</p>
 <p><b>GEC50L</b></p>	<p>本體寬幅 52mm Width 最大行程 500mm Max.stroke 最大荷重 30kg Max.payload</p>	 <p><b>GEC65T</b></p>	<p>本體寬幅 65mm Width 最大行程 700mm Max.stroke 最大荷重 110kg Max.payload</p>
 <p><b>GEC50T</b></p>	<p>本體寬幅 52mm Width 最大行程 500mm Max.stroke 最大荷重 30kg Max.payload</p>	 <p><b>GEC80</b></p>	<p>本體寬幅 80mm Width 最大行程 1200mm Max.stroke 最大荷重 200kg Max.payload</p>
 <p><b>GEC65</b></p>	<p>本體寬幅 65mm Width 最大行程 700mm Max.stroke 最大荷重 110kg Max.payload</p>	 <p><b>GEC80T</b></p>	<p>本體寬幅 80mm Width 最大行程 1200mm Max.stroke 最大荷重 200kg Max.payload</p>

標準螺桿滑台系列  
GMH SERIES內嵌螺桿滑台系列  
GTH SERIES無塵螺桿滑台系列  
GMD SERIES標準皮帶滑台系列  
GMP SERIES內嵌皮帶滑台系列  
GTP SERIES無塵皮帶滑台系列  
GME SERIES歐規皮帶滑台系列  
GMR SERIES直線電機系列  
GLH SERIES螺桿電缸系列  
GEC SERIES

## 規格索引 - 螺桿電缸系列

### Spec Index - Ball Screw Cylinder Series

使用環境 Use Where	傳動方式 Driven Mode	仕樣 Model Specification	馬達容量 Motor Output (W)	本體寬幅 Width(mm)	位置重複精度 Repeatability(mm)	螺桿規格 Ball Screw spec		最大可搬重量 Maximum Payload(kg)		最高速度*1 Maximum Speed (mm/s)	
						外徑 Outer Diameter(mm)	導程 Lead(mm)	水平使用 Horizontal	垂直使用 Vertical		
一般環境 Standard Environment	螺桿驅動 Ball Screw	GEC50	100W	52	±0.01	12	5	30	12	250	
							10	15	5	500	
		GEC50L	100W	52	±0.01	12	12	5	30	12	250
								10	15	5	500
		GEC50T	100W	52	±0.01	12	12	5	30	12	250
								10	15	5	500
		GEC65	400W	65	±0.01	16	16	5	110	33	250
								10	88	22	500
								16	48	10	800
								20	40	8	1000
		GEC65L	400W	65	±0.01	16	16	5	110	33	250
								10	88	22	500
								16	48	10	800
								20	40	8	1000
		GEC65T	400W	65	±0.01	16	16	5	110	33	250
								10	88	22	500
								16	48	10	800
								20	40	8	1000
		GEC80	750W	170	±0.01	25	25	5	200	65	250
								10	180	55	500
25	138							25	1000		
GEC80T	750W	170	±0.01	25	25	5	200	65	250		
						10	180	55	500		
						25	138	25	1000		

\*1:最高速度(MM/S)是以伺服馬達最高轉速3000RPM為基準。

The highest speed is based on the maximum servo motor's rpm(3000).

標準行程及最高使用速度\*2

Stroke (mm) & Maximum Speed (mm/s)

代表速度 Speed

頁數 Page

行程 Stroke	100	150	200	250	300	350	400	450	500	550	600	650	700	750	800	850	900	950	1000	1100	1200	1300	1400	1500	1600	1700		
	250			200	150																							H04
	500			400	300																							H09
	250			200	150																							H13
	500			400	300																							H17
		250					200	150																				
		500					400	300																				
		800					640	480																				
		1000					800	600																				
		250					200	150																				
		500					400	300																				
		800					640	480																				
		1000					800	600																				
		250					200	150																				
		500					400	300																				
		800					640	480																				
		1000					800	600																				
											250						225	200	175	150								
											500						450	400	350	300								
											1000						900	800	700	600								
											250						225	200	175	150								
											500						450	400	350	300								
											1000						900	800	700	600								

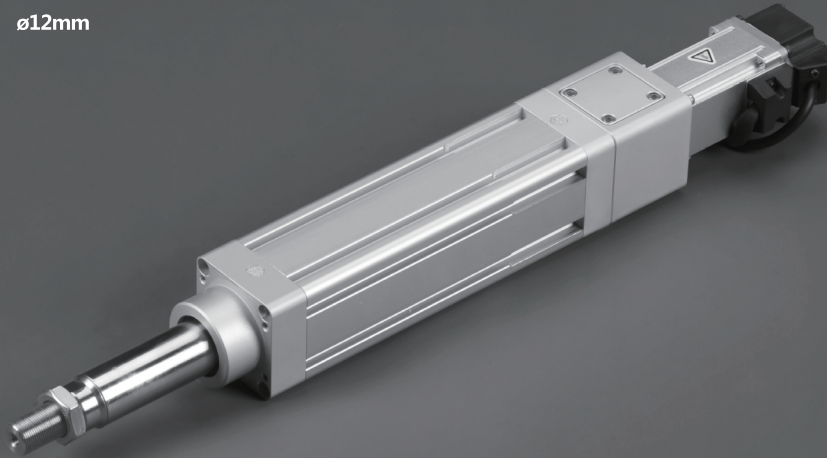
\*2:標準行程內的黑色數字，代表該行程內可使用的最高安全速度。若超過此速度，滑臺可能會有嚴重共振產生。  
The black value written here is the maximum safe speed for the standard stroke. It may cause serious vibration if the speed is larger than this value.

最大行程  
Maximum Stroke 500mm

最高速度  
Maximum Speed 500mm/s

馬達容量  
Motor Output 100W

滾珠螺桿  
Ball Screw  $\phi 12\text{mm}$



此圖僅供參考，出貨規格詳見尺寸圖面  
The picture is just for reference. Please check the actual dimensions on the drawing.

型號表示方式

Ordering Code

**GEC50 - L5 - 100 - BC - M10 B - C 4 - 0001**

本體型號  
Model

螺桿導程  
Ball Screw Lead

5	5mm
10	10mm

行程 Stroke  
50-500mm

馬達位置  
Motor Position

BC	馬達外露 Motor Exposed
BW	馬達上折 Motor On Upper Side
BM	馬達下折 Motor On Lower Side
BL	馬達左折 Motor On Left Side
BR	馬達右折 Motor On Right Side

馬達廠牌、功率  
Motor Brand, Power Output

P	松下 Panasonic	10	100W
T	臺達 Delta		
M	三菱 Mitsubishi		

煞車 Brake  
B 有煞車  
With Brake  
若無煞車則不表示  
NO brake, no description.

原點感應器  
Home Sensor

C	馬達側 Motor Side
D	反馬達側 Opposite Motor Side
E	無 NO SENSOR

特注式樣  
Special Order No.

端點極限感應器 Limit Sensor	
外掛型 Out Side	
3	1只 1pc
4	2只 2pcs
5	無 No SENSOR

基本仕様 Specification

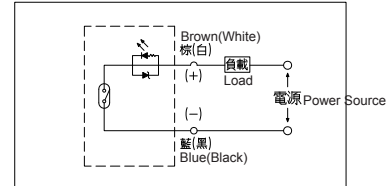
性能	位置重複精度 Repeatability (mm)	±0.01		
	螺桿導程 Screw Lead (mm)	5	10	
	最高速度 Maximum Speed (mm/s)	250	500	
	最大可搬重量 Maximum Payload	水平使用 kg Horizontal (kg)	30	15
		垂直使用 kg Vertical (kg)	12	5
	定格推力 Rated Thrust (N)	341	170	
標準行程 Stroke Pitch (mm)		50~500mm/50間隔		
部品	AC伺服馬達容量 AC Servo Motor Output (W)	100W		
	滾珠螺桿外徑 Ball Screw $\phi$ (mm)	C7 $\phi$ 12		
	聯軸器 Coupling (mm)	8X8		
	原點感應器 Home Sensor	外掛 Out side	CS-6T	

※1 行程超過200時，會產生螺桿偏擺，此時請將速度調降。  
When the stroke is over 200mm, the ball screw will deflect. We recommend to low down the working speed under this circumstance.

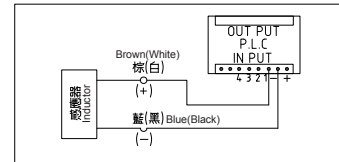
※2 符合型錄規範的正常使用下，保證壽命為10000公里。  
The lifespan is 10000km when the products are operating under specified conditions.

感應器回路與接線圖  
The Inductor circuit and wiring diagram

一般性負載：如繼電器或其它之電阻性負載  
General load: such as relay or other resistive load

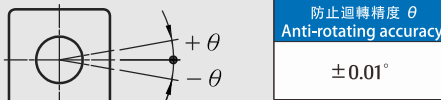


可程式控制器接線圖  
Wiring diagram for Programmable controller



防止迴轉精度 Anti-rotating Accuracy

出力桿的防止迴轉精度  
Anti-rotating Accuracy of Rod



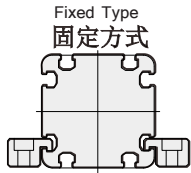
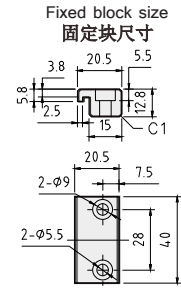
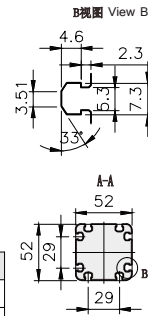
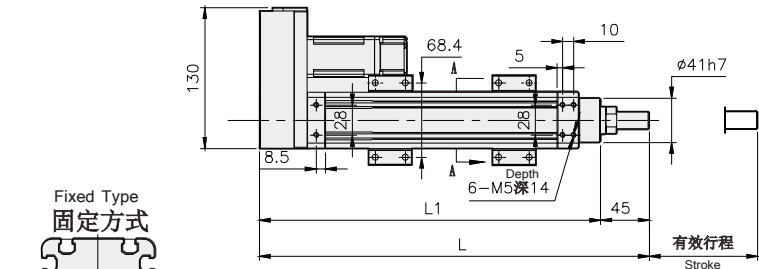
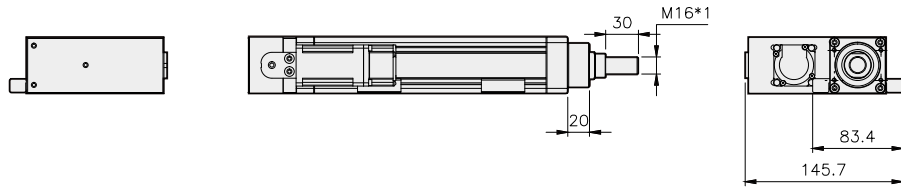
※使用時請避免活塞桿承受迴轉扭力，因為有可能會造成防轉塊變形，導致自動開關反應異常，內部滑軌變形，進而造成增加作動阻抗。

Please avoid the piston rod from bearing rotational torque during operation, because it may cause deformation of the anti-rotation block, resulting in abnormal response of the automatic switch and deformation of the internal slide rail, which will increase the sliding resistance.

搭配伺服馬達一覽表 Suitable Motor Brand

廠牌 Brand	馬達記號 Mark	煞車有無 Brake	馬達容量 Watt	電源電壓 (AC-Voltage)	伺服馬達型號 Motor Model	驅動器型號 Driver Model
三菱 Mitsubishi	M	無煞車(水平仕樣) No Brake (Horizontal Type)	100	220	HG-KR13	MR-J4-10A
		有煞車(垂直仕樣) With Brake (Vertical Type)	100	220	HG-KR13B	MR-J4-10A
松下 Panasonic	P	無煞車(水平仕樣) No Brake (Horizontal Type)	100	220	MSMD012G1U	MADHT1505
		有煞車(垂直仕樣) With Brake (Vertical Type)	100	220	MSMD012G1V	MADHT1505
台達 Delta	T	無煞車(水平仕樣) No Brake (Horizontal Type)	100	220	ECMA-C20401ES	ASD-B20121-B
		有煞車(垂直仕樣) With Brake (Vertical Type)	100	220	ECMA-C20401FS	ASD-B20121-B

**BL** 馬達左折  
Motor On Left Side



有效行程 Stroke	50	100	150	200	250	300	350	400	450	500
L	310	360	410	460	510	560	610	660	710	760
L1	265	315	365	415	465	515	565	615	665	715
KG	2.43	2.68	2.94	3.20	3.50	3.71	3.91	4.18	4.43	4.65

GEC50

GEC50L

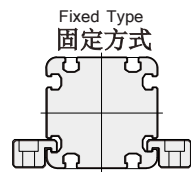
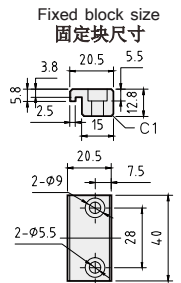
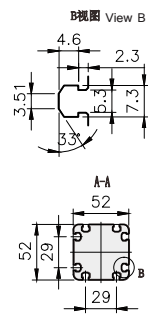
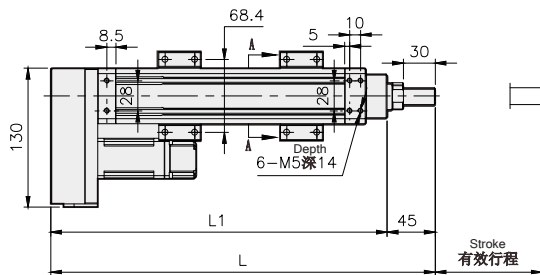
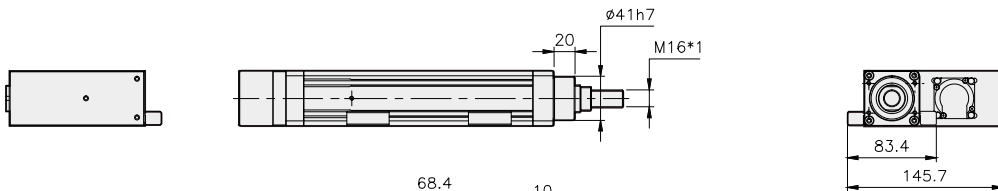
GEC50T

GEC65

GEC65L

GEC65T

**BR** 馬達右折  
Motor On Right Side

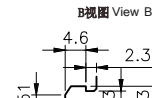
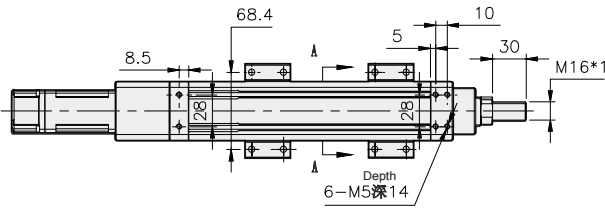
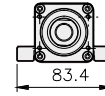
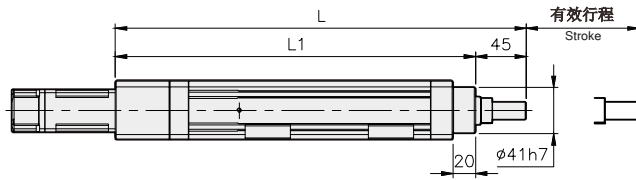


有效行程 Stroke	50	100	150	200	250	300	350	400	450	500
L	310	360	410	460	510	560	610	660	710	760
L1	265	315	365	415	465	515	565	615	665	715
KG	2.43	2.68	2.94	3.20	3.50	3.71	3.91	4.18	4.43	4.65

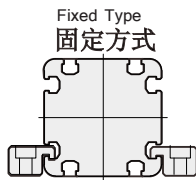
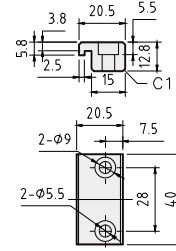
GEC80

GEC80T

**BC** 馬達外露  
Motor Exposed

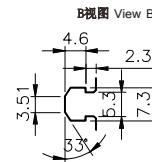
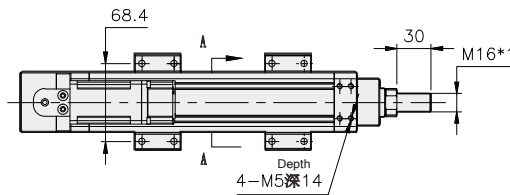
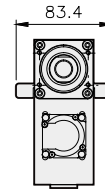
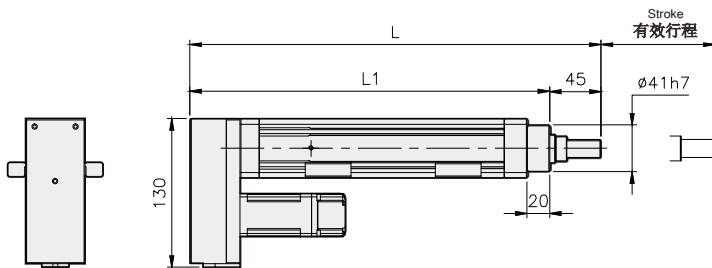


Fixed block size  
固定块尺寸

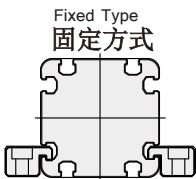
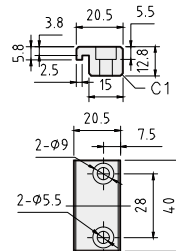


有效行程 Stroke	50	100	150	200	250	300	350	400	450	500
L	314	364	414	464	514	564	614	664	714	764
L1	269	319	369	419	469	519	569	619	669	719
KG	2.38	2.67	2.96	3.26	3.55	3.87	4.17	4.48	4.78	5.09

**BM** 馬達下折  
Motor On Lower Side

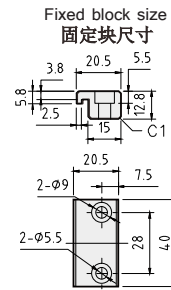
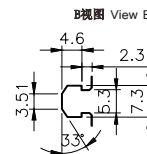
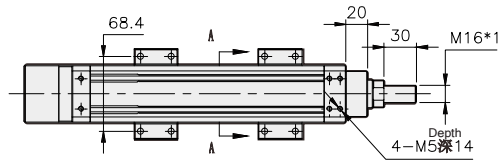
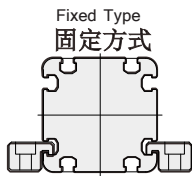
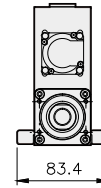
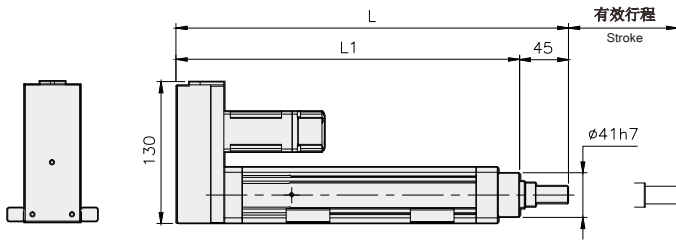


Fixed block size  
固定块尺寸

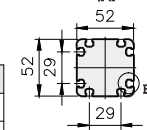


有效行程 Stroke	50	100	150	200	250	300	350	400	450	500
L	310	360	410	460	510	560	610	660	710	760
L1	265	315	365	415	465	515	565	615	665	715
KG	2.43	2.68	2.94	3.20	3.50	3.71	3.91	4.18	4.43	4.65

**BW** 馬達上折  
Motor Top



有效行程 Stroke	50	100	150	200	250	300	350	400	450	500
L	310	360	410	460	510	560	610	660	710	760
L1	265	315	365	415	465	515	565	615	665	715
KG	2.43	2.68	2.94	3.20	3.50	3.71	3.91	4.18	4.43	4.65



- GEC50
- GEC50L
- GEC50T
- GEC65
- GEC65L
- GEC65T
- GEC80
- GEC80T

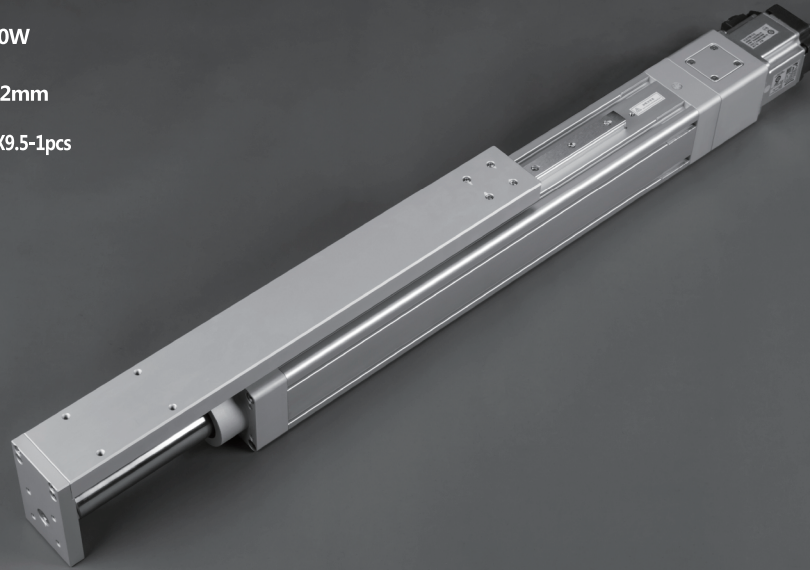
最大行程  
Maximum Stroke 500mm

最高速度  
Maximum Speed 500mm/s

馬達容量  
Motor Output 100W

滾珠螺桿  
Ball Screw  $\phi 12\text{mm}$

直線滑軌  
Linear Guide 15X9.5-1pcs

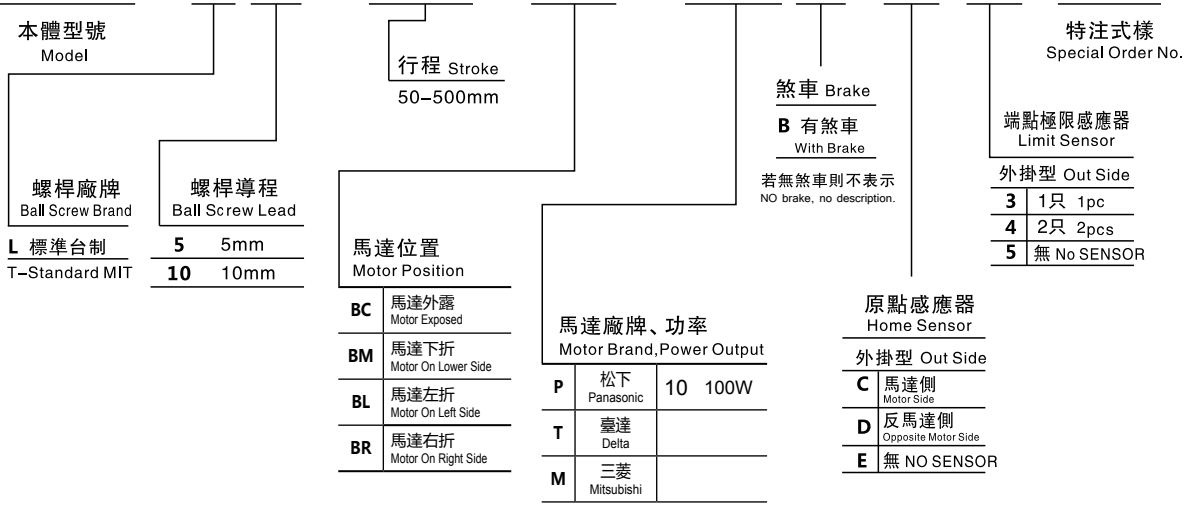


此圖僅供參考，出貨規格詳見尺寸圖面  
The picture is just for reference. Please check the actual dimensions on the drawing.

型號表示方式

Ordering Code

**GEC50L - L 5 - 100 - BC - M10 B - C 4 - 0001**



標準螺桿滑台系列  
GMH SERIES

內嵌螺桿滑台系列  
GHI SERIES

無塵螺桿滑台系列  
GMD SERIES

標準皮帶滑台系列  
GMP SERIES

內嵌皮帶滑台系列  
GPT SERIES

無塵皮帶滑台系列  
GMI SERIES

歐規皮帶滑台系列  
GMR SERIES

直線電機系列  
GLH SERIES

螺桿電缸系列  
GEC SERIES

基本仕様 Specification

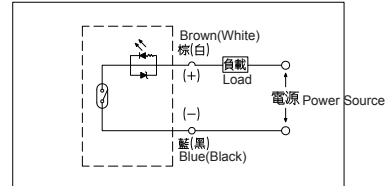
性能	位置重複精度 Repeatability (mm)	±0.01		
	螺桿導程 Screw Lead (mm)	5	10	
	最高速度 Maximum Speed (mm/s)	250	500	
	最大可搬重量 Maximum Payload	水平使用 kg Horizontal (kg)	30	15
		垂直使用 kg Vertical (kg)	12	5
	定格推力 Rated Thrust (N)	341	170	
標準行程 Stroke Pitch (mm)		50~500mm/50間隔		
部品	AC伺服馬達容量 AC Servo Motor Output (W)	100W		
	滾珠螺桿外徑 Ball Screw $\phi$ (mm)	C7 $\phi$ 12		
	聯軸器 Coupling (mm)	8X8		
	原點感應器 Home Sensor	外掛 Out side	CS-6T	

※1 行程超過200時，會產生螺桿偏擺，此時請將速度調降。  
When the stroke is over 200mm, the ball screw will deflect.  
We recommend to low down the working speed under this circumstance.

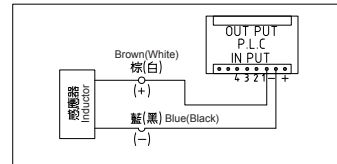
※2 符合型錄規範的正常使用下，保證壽命為10000公里。  
The lifespan is 10000km when the products are operating under specified conditions.

感應器回路與接線圖  
The Inductor circuit and wiring diagram

一般性負載：如繼電器或其它之電阻性負載  
General load: such as relay or other resistive load

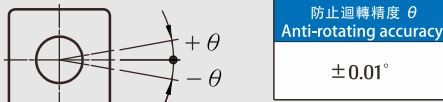


可程式控制器接線圖  
Wiring diagram for Programmable controller



防止迴轉精度 Anti-rotating Accuracy

出力桿的防止迴轉精度  
Anti-rotating Accuracy of Rod



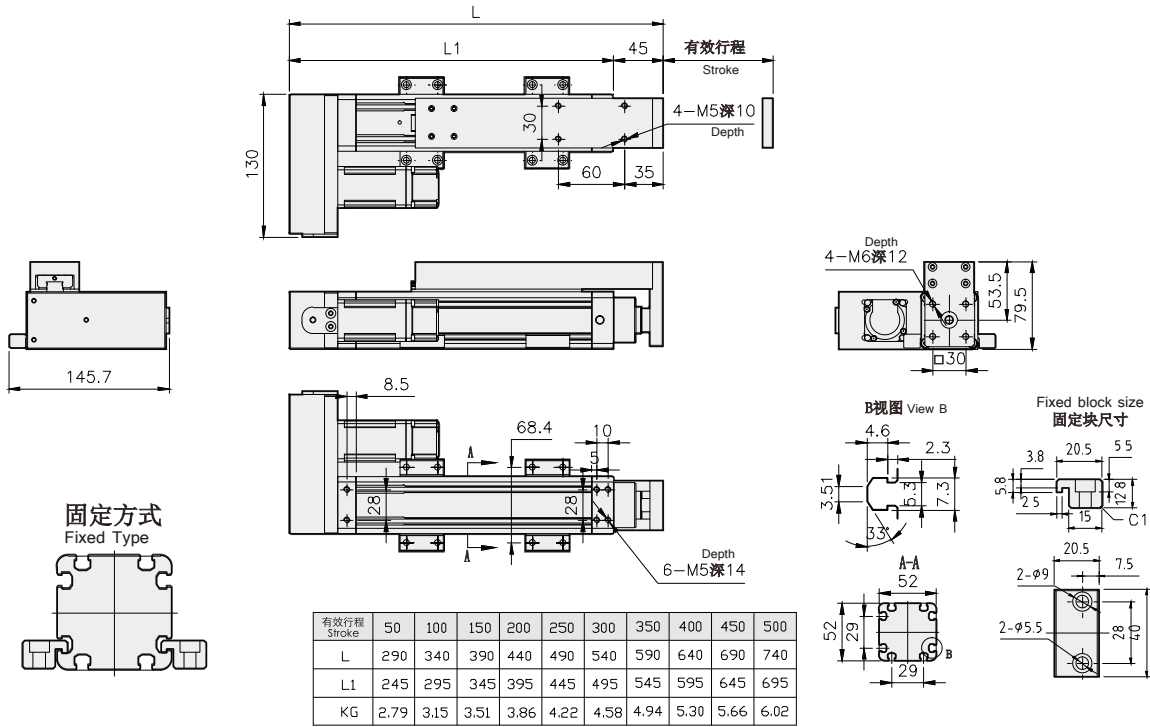
※使用時請避免活塞桿承受迴轉扭力，因為有可能會造成防轉塊變形，導致自動開關反應異常，內部滑軌變形，進而造成增加作動阻抗。

Please avoid the piston rod from bearing rotational torque during operation, because it may cause deformation of the anti-rotation block, resulting in abnormal response of the automatic switch and deformation of the internal slide rail, which will increase the sliding resistance.

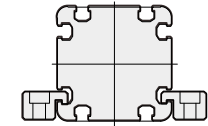
搭配伺服馬達一覽表 Suitable Motor Brand

廠牌 Brand	馬達記號 Mark	煞車有無 Brake	馬達容量 Watt	電源電壓 (AC-Voltage)	伺服馬達型號 Motor Model	驅動器型號 Driver Model
三菱 Mitsubishi	M	無煞車(水平仕樣) No Brake (Horizontal Type)	100	220	HG-KR13	MR-J4-10A
		有煞車(垂直仕樣) With Brake (Vertical Type)	100	220	HG-KR13B	MR-J4-10A
松下 Panasonic	P	無煞車(水平仕樣) No Brake (Horizontal Type)	100	220	MSMD012G1U	MADHT1505
		有煞車(垂直仕樣) With Brake (Vertical Type)	100	220	MSMD012G1V	MADHT1505
台達 Delta	T	無煞車(水平仕樣) No Brake (Horizontal Type)	100	220	ECMA-C20401ES	ASD-B20121-B
		有煞車(垂直仕樣) With Brake (Vertical Type)	100	220	ECMA-C20401FS	ASD-B20121-B

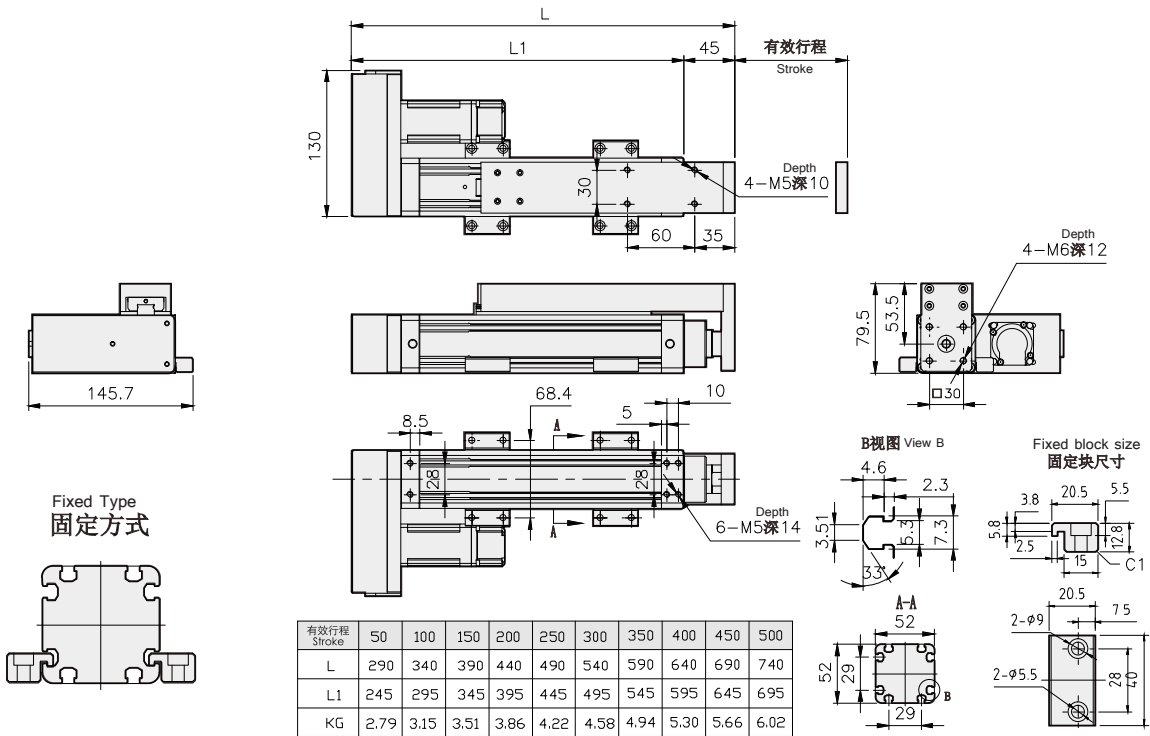
**BL** 馬達左折  
Motor On Left Side



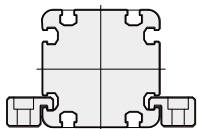
固定方式  
Fixed Type



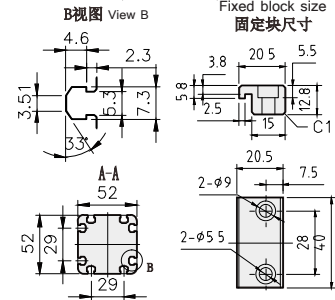
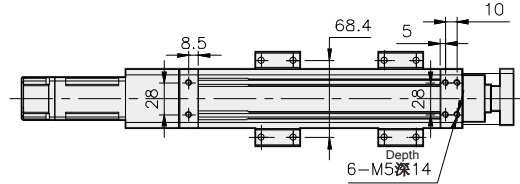
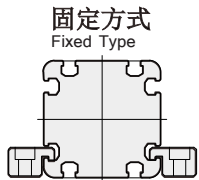
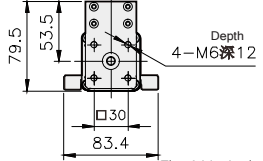
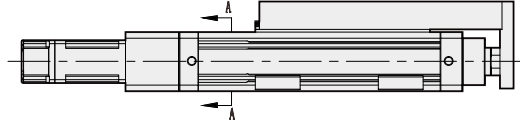
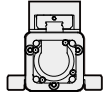
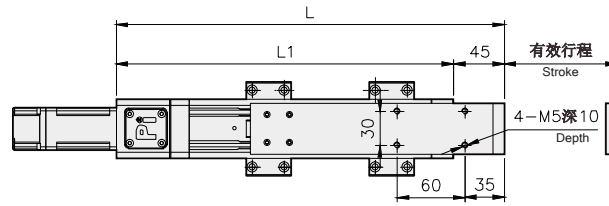
**BR** 馬達右折  
Motor On Right Side



Fixed Type  
固定方式

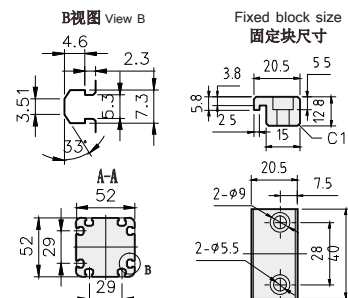
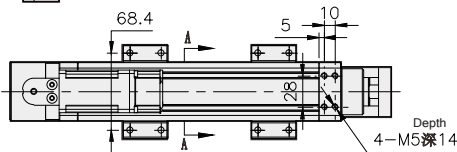
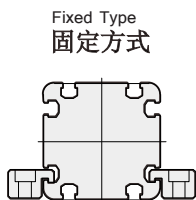
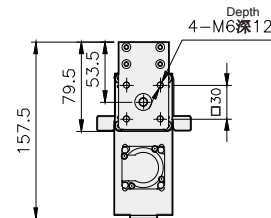
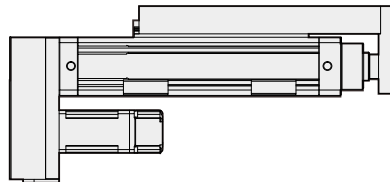
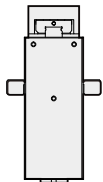
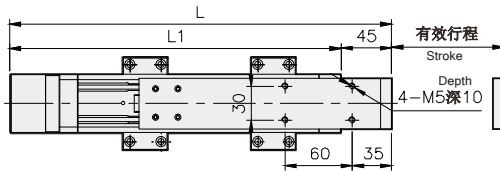


**BC** 馬達外露  
Motor Exposed



有效行程 Stroke	50	100	150	200	250	300	350	400	450	500
L	294	344	394	444	494	544	594	644	694	744
L1	249	299	349	399	449	499	549	599	649	699
KG	2.76	3.16	3.56	3.96	4.35	4.75	5.15	5.55	5.95	6.35

**BM** 馬達下折  
Motor On Lower Side



有效行程 Stroke	50	100	150	200	250	300	350	400	450	500
L	290	340	390	440	490	540	590	640	690	740
L1	245	295	345	395	445	495	545	595	645	695
KG	2.79	3.15	3.51	3.86	4.22	4.58	4.94	5.30	5.66	6.02

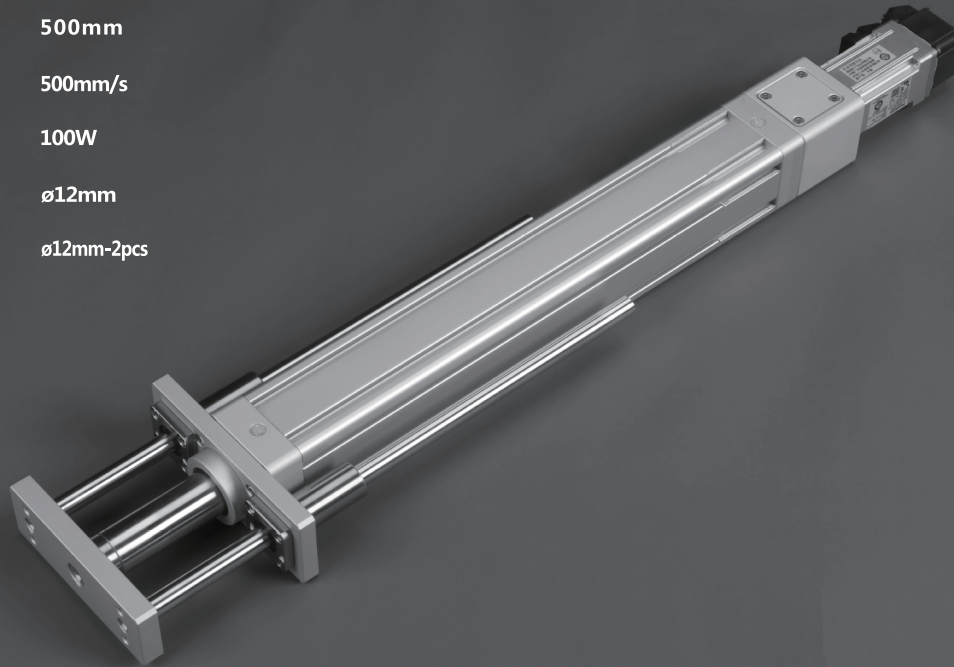
最大行程  
Maximum Stroke 500mm

最高速度  
Maximum Speed 500mm/s

馬達容量  
Motor Output 100W

滾珠螺桿  
Ball Screw  $\phi 12\text{mm}$

導杆軸心  
Dia Of Shaft  $\phi 12\text{mm}-2\text{pcs}$



此圖僅供參考，出貨規格詳見尺寸圖面  
The picture is just for reference. Please check the actual dimensions on the drawing.

標準螺桿滑台系列  
GMH SERIES

內嵌螺桿滑台系列  
GHI SERIES

無塵螺桿滑台系列  
GMD SERIES

標準皮帶滑台系列  
GMP SERIES

內嵌皮帶滑台系列  
GPT SERIES

無塵皮帶滑台系列  
GMI SERIES

歐規皮帶滑台系列  
GMR SERIES

直線電機系列  
GLH SERIES

螺桿電缸系列  
GEC SERIES

型號表示方式

Ordering Code

**GEC50T - L 5 - 100 - BC - M10 B - C 4 - 0001**

本體型號  
Model

螺桿廠牌  
Ball Screw Brand

L 標準台制  
T-Standard MIT

螺桿導程  
Ball Screw Lead

5 5mm  
10 10mm

行程 Stroke  
50-500mm

馬達位置  
Motor Position

BC	馬達外露 Motor Exposed
BW	馬達上折 Motor On Upper Side
BM	馬達下折 Motor On Lower Side

馬達廠牌、功率  
Motor Brand, Power Output

P	松下 Panasonic	10	100W
T	臺達 Delta		
M	三菱 Mitsubishi		

煞車 Brake

B 有煞車  
With Brake

若無煞車則不表示  
NO brake, no description.

原點感應器  
Home Sensor

外掛型 Out Side

C	馬達側 Motor Side
D	反馬達側 Opposite Motor Side
E	無 NO SENSOR

特注式樣  
Special Order No.

端點極限感應器  
Limit Sensor

外掛型 Out Side

3	1只	pc
4	2只	2pcs
5	無	No SENSOR

基本仕様 Specification

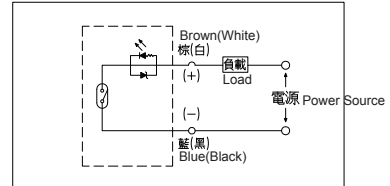
性能	位置重複精度 Repeatability (mm)		±0.01	
	螺桿導程 Screw Lead (mm)		5	10
	最高速度 Maximum Speed (mm/s)		250	500
	最大可搬重量 Maximum Payload	水平使用 kg Horizontal (kg)	30	15
		垂直使用 kg Vertical (kg)	12	5
	定格推力 Rated Thrust (N)		341	170
標準行程 Stroke Pitch (mm)		50~500mm/50間隔		
部品	AC伺服馬達容量 AC Servo Motor Output (W)		100W	
	滾珠螺桿外徑 Ball Screw $\phi$ (mm)		C7 $\phi$ 12	
	聯軸器 Coupling (mm)		8X8	
	原點感應器 Home Sensor	外掛 Out side	CS-6T	

※1 行程超過200時，會產生螺桿偏擺，此時請將速度調降。  
When the stroke is over 200mm, the ball screw will deflect.  
We recommend to low down the working speed under this circumstance.

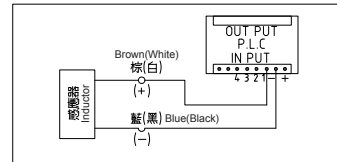
※2 符合型錄規範的正常使用下，保證壽命為10000公里。  
The lifespan is 10000km when the products are operating under specified conditions.

感應器回路與接線圖  
The Inductor circuit and wiring diagram

一般性負載：如繼電器或其它之電阻性負載  
General load: such as relay or other resistive load

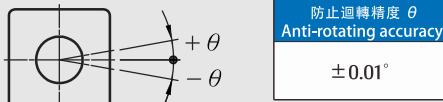


可程式控制器接線圖  
Wiring diagram for Programmable controller



防止迴轉精度 Anti-rotating Accuracy

出力桿的防止迴轉精度  
Anti-rotating Accuracy of Rod



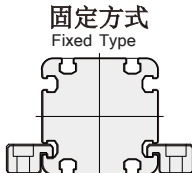
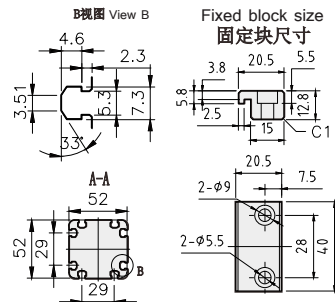
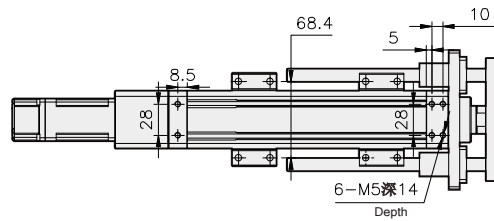
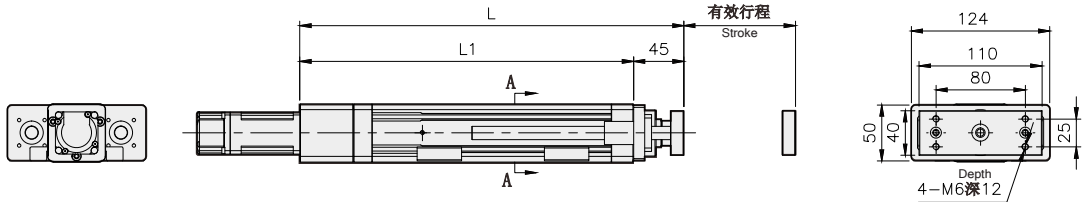
※使用時請避免活塞桿承受迴轉扭力，因為有可能會造成防轉塊變形，導致自動開關反應異常，內部滑軌變形，進而造成增加作動阻抗。

Please avoid the piston rod from bearing rotational torque during operation, because it may cause deformation of the anti-rotation block, resulting in abnormal response of the automatic switch and deformation of the internal slide rail, which will increase the sliding resistance.

搭配伺服馬達一覽表 Suitable Motor Brand

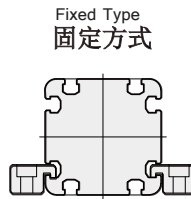
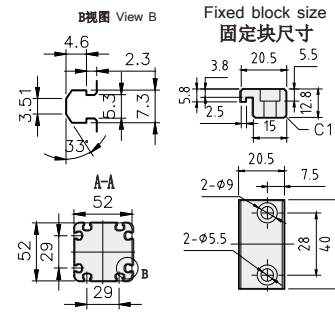
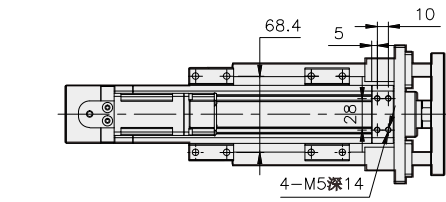
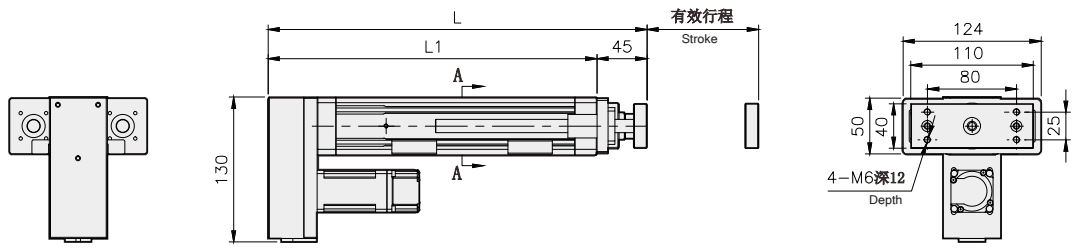
廠牌 Brand	馬達記號 Mark	煞車有無 Brake	馬達容量 Watt	電源電壓 (AC-Voltage)	伺服馬達型號 Motor Model	驅動器型號 Driver Model
三菱 Mitsubishi	M	無煞車(水平仕樣) No Brake (Horizontal Type)	100	220	HG-KR13	MR-J4-10A
		有煞車(垂直仕樣) With Brake (Vertical Type)	100	220	HG-KR13B	MR-J4-10A
松下 Panasonic	P	無煞車(水平仕樣) No Brake (Horizontal Type)	100	220	MSMD012G1U	MADHT1505
		有煞車(垂直仕樣) With Brake (Vertical Type)	100	220	MSMD012G1V	MADHT1505
台達 Delta	T	無煞車(水平仕樣) No Brake (Horizontal Type)	100	220	ECMA-C20401ES	ASD-B20121-B
		有煞車(垂直仕樣) With Brake (Vertical Type)	100	220	ECMA-C20401FS	ASD-B20121-B

**BC** 馬達外露  
Motor Exposed



有效行程 Stroke	50	100	150	200	250	300	350	400	450	500
L	294	344	394	444	494	544	594	644	694	744
L1	249	299	349	399	449	499	549	599	649	699
KG	3.08	3.45	3.83	4.21	4.59	4.98	5.32	5.68	6.05	6.41

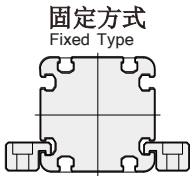
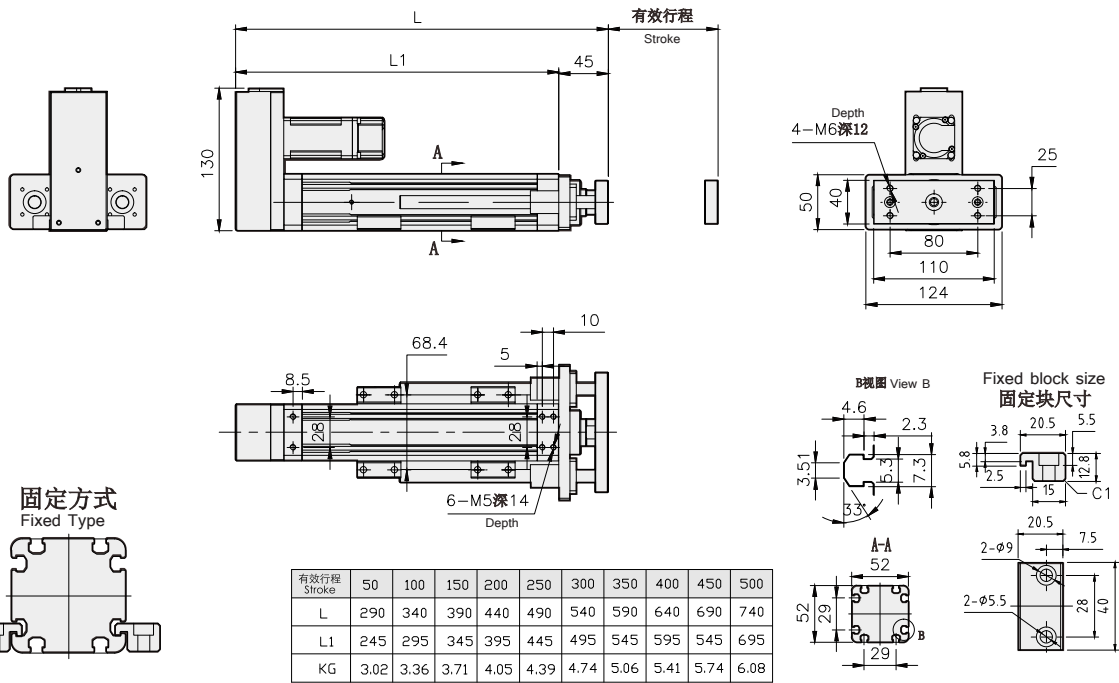
**BM** 馬達下折  
Motor On Lower Side



有效行程 Stroke	50	100	150	200	250	300	350	400	450	500
L	290	340	390	440	490	540	590	640	690	740
L1	245	295	345	395	445	495	545	595	645	695
KG	3.02	3.36	3.71	4.05	4.39	4.74	5.06	5.41	5.74	6.08

GMH SERIES 標準螺桿滑台系列  
GTH SERIES 內嵌螺桿滑台系列  
GMD SERIES 無塵螺桿滑台系列  
GMP SERIES 標準皮帶滑台系列  
GTP SERIES 內嵌皮帶滑台系列  
GME SERIES 無塵皮帶滑台系列  
GMR SERIES 歐規皮帶滑台系列  
GLH SERIES 直線電機系列  
GEC SERIES 螺桿電缸系列

**BW** 馬達上折  
Motor Top



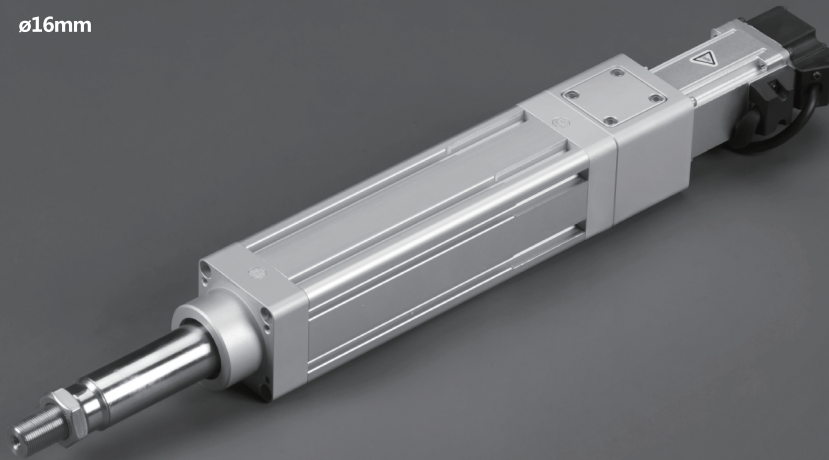
- GEC50
- GEC50L
- GEC50T
- GEC65
- GEC65L
- GEC65T
- GEC80
- GEC80T

最大行程  
Maximum Stroke 700mm

最高速度  
Maximum Speed 1000mm/s

馬達容量  
Motor Output 400W

滾珠螺桿  
Ball Screw  $\phi 16\text{mm}$

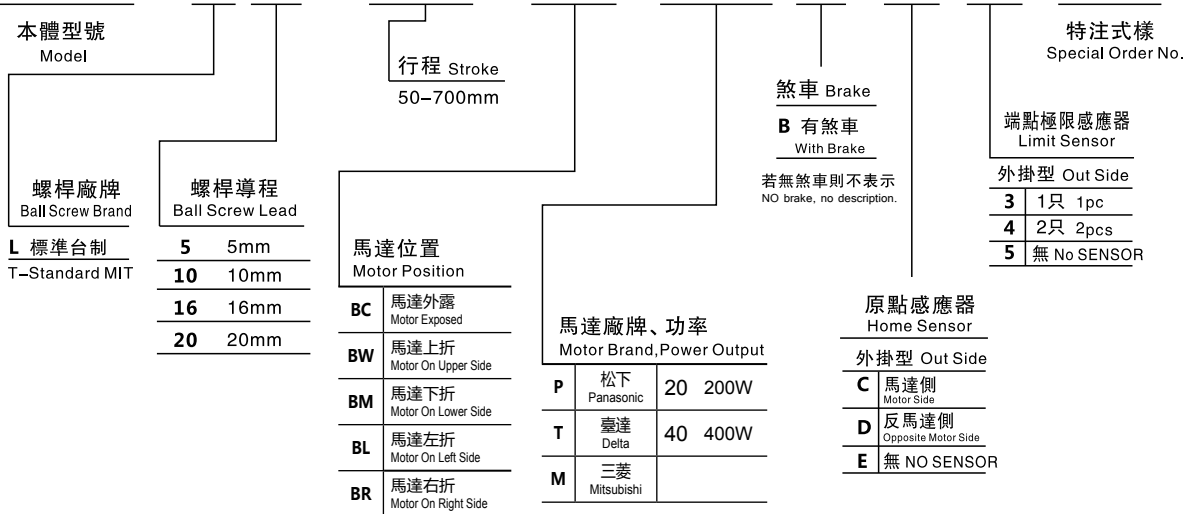


此圖僅供參考，出貨規格詳見尺寸圖面  
The picture is just for reference. Please check the actual dimensions on the drawing.

型號表示方式

Ordering Code

**GEC65 - L 5 - 100 - BC - M40 B - C 4 - 0001**



基本仕様 Specification

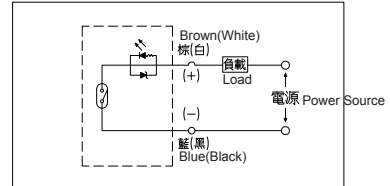
性能	位置重複精度 Repeatability (mm)	±0.01				
	螺桿導程 Screw Lead (mm)	5	10	16	20	
	最高速度 Maximum Speed (mm/s)	250	500	800	1000	
	最大可搬重量 Maximum Payload	水平使用 kg Horizontal (kg)	110	88	48	40
		垂直使用 kg Vertical (kg)	33	22	10	8
	定格推力 Rated Thrust (N)	1388	694	433	347	
	標準行程 Stroke Pitch (mm)	50~700mm/50間隔				
部品	AC伺服馬達容量 AC Servo Motor Output (W)	1200W				
	滾珠螺桿外徑 Ball Screw $\phi$ (mm)	C7 $\phi$ 16				
	聯軸器 Coupling (mm)	10X14				
	原點感應器 Home Sensor	外掛 Out side	EE-Sx672(NPN)			

※1 行程超過300時，會產生螺桿偏擺，此時請將速度調降。  
When the stroke is over 200mm, the ball screw will deflect.  
We recommend to low down the working speed under this circumstance.

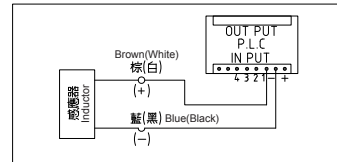
※2 符合型錄規範的正常使用下，保證壽命為10000公里。  
The lifespan is 10000km when the products are operating under specified conditions.

感應器回路與接線圖  
The Inductor circuit and wiring diagram

一般性負載：如繼電器或其它之電阻性負載  
General load: such as relay or other resistive load

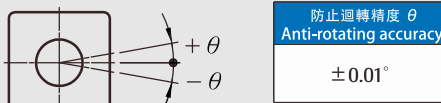


可程式控制器接線圖  
Wiring diagram for Programmable controller



防止迴轉精度 Anti-rotating Accuracy

出力桿的防止迴轉精度  
Anti-rotating Accuracy of Rod



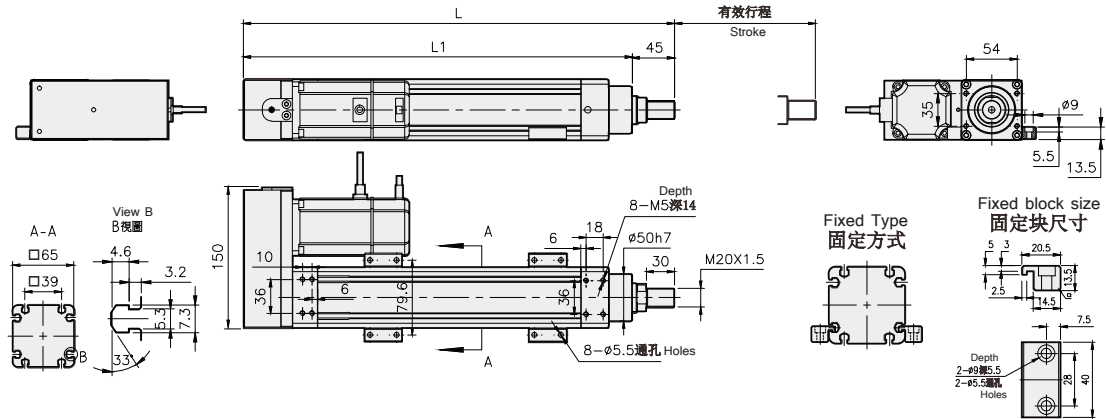
※使用時請避免活塞桿承受迴轉扭力，因為有可能會造成防轉塊變形，導致自動開關反應異常，內部滑軌變形，進而造成增加作動阻抗。

Please avoid the piston rod from bearing rotational torque during operation, because it may cause deformation of the anti-rotation block, resulting in abnormal response of the automatic switch and deformation of the internal slide rail, which will increase the sliding resistance.

搭配伺服馬達一覽表 Suitable Motor Brand

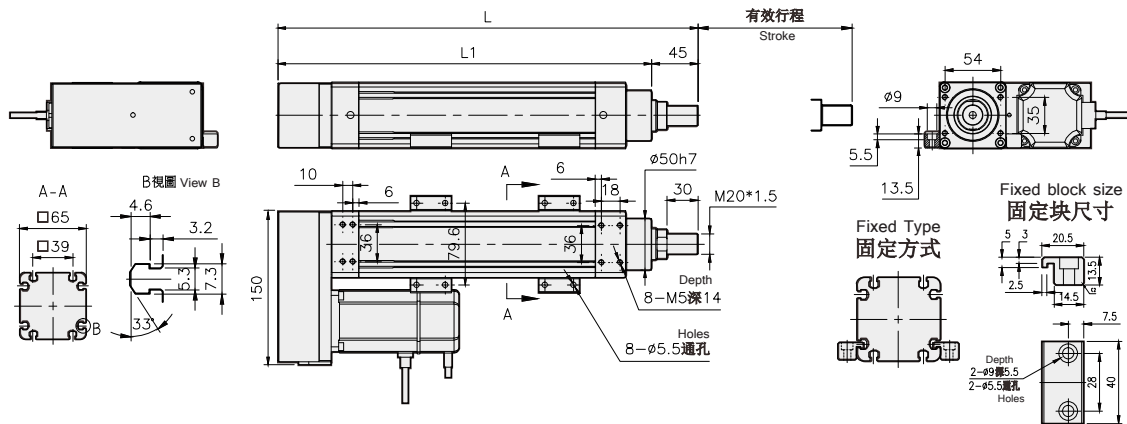
廠牌 Brand	馬達記號 Mark	煞車有無 Brake	馬達容量 Watt	電源電壓 (AC-Voltage)	伺服馬達型號 Motor Model	驅動器型號 Driver Model
三菱 Mitsubishi	M	無煞車(水平仕樣) No Brake (Horizontal Type)	400	220	HG-KR43	MR-J4-40A
		有煞車(垂直仕樣) With Brake (Vertical Type)	400	220	HG-KR43B	MR-J4-40A
松下 Panasonic	P	無煞車(水平仕樣) No Brake (Horizontal Type)	400	220	MHMD042G1U	MBDHT2510
		有煞車(垂直仕樣) With Brake (Vertical Type)	400	220	MHMD042G1V	MBDHT2510
台達 Delta	T	無煞車(水平仕樣) No Brake (Horizontal Type)	400	220	ECMA-C20604ES	ASD-B20421-B
		有煞車(垂直仕樣) With Brake (Vertical Type)	400	220	ECMA-C20604FS	ASD-B20421-B

**BL** 馬達左折  
Motor On Left Side



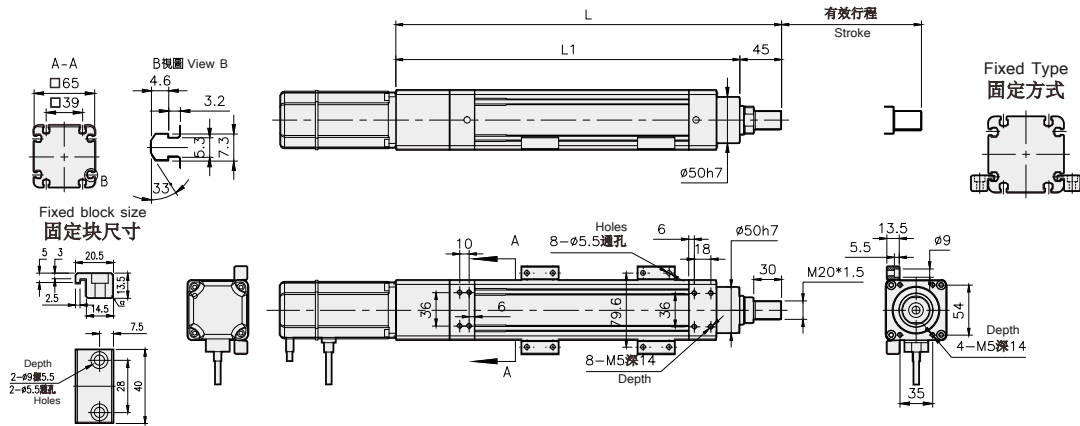
有效行程 Stroke	50	100	150	200	250	300	350	400	450	500	550	600	650	700
L	359	409	459	509	559	609	659	709	759	809	859	909	959	1009
L1	314	364	414	464	514	564	614	664	714	764	814	864	914	964
KG	5.11	5.54	5.96	6.38	6.80	7.22	7.64	8.07	8.49	8.91	9.41	9.84	10.27	10.7

**BR** 馬達右折  
Motor On Right Side



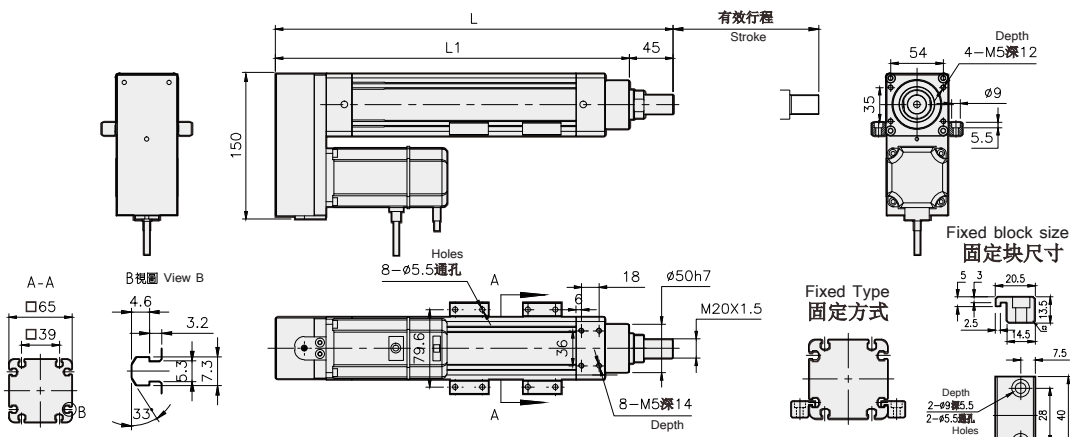
有效行程 Stroke	50	100	150	200	250	300	350	400	450	500	550	600	650	700
L	359	409	459	509	559	609	659	709	759	809	859	909	959	1009
L1	314	364	414	464	514	564	614	664	714	764	814	864	914	964
KG	5.11	5.54	5.96	6.38	6.80	7.22	7.64	8.07	8.49	8.91	9.41	9.84	10.27	10.7

**BC 馬達外露**  
Motor Exposed



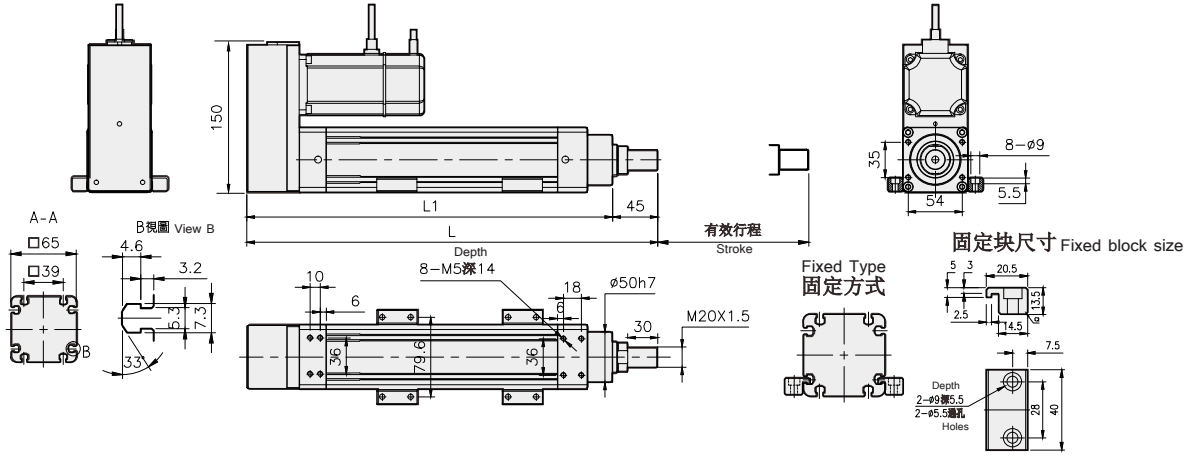
有效行程 Stroke	50	100	150	200	250	300	350	400	450	500	550	600	650	700
L	365	415	465	515	565	615	665	715	765	815	865	915	965	1015
L1	320	370	420	470	520	570	620	670	720	770	820	870	920	970
KG	4.89	5.32	5.74	6.16	6.58	7.01	7.52	7.84	8.27	8.67	9.19	9.62	10.05	10.48

**BM 馬達下折**  
Motor On Lower Side



有效行程 Stroke	50	100	150	200	250	300	350	400	450	500	550	600	650	700
L	359	409	459	509	559	609	659	709	759	809	859	909	959	1009
L1	314	364	414	464	514	564	614	664	714	764	814	864	914	964
KG	5.11	5.54	5.96	6.38	6.80	7.22	7.64	8.07	8.49	8.91	9.41	9.84	10.27	10.7

**BW** 馬達上折  
Motor Top



有效行程 Stroke	50	100	150	200	250	300	350	400	450	500	550	600	650	700
L	359	409	459	509	559	609	659	709	759	809	859	909	959	1009
L1	314	364	414	464	514	564	614	664	714	764	814	864	914	964
KG	5.11	5.54	5.96	6.38	6.80	7.22	7.64	8.07	8.49	8.91	9.41	9.84	10.27	10.7

GMH SERIES  
標準螺桿滑台系列

GTH SERIES  
內嵌螺桿滑台系列

GMD SERIES  
無塵螺桿滑台系列

GMP SERIES  
標準皮帶滑台系列

GTP SERIES  
內嵌皮帶滑台系列

GME SERIES  
無塵皮帶滑台系列

GKR SERIES  
歐規皮帶滑台系列

GLH SERIES  
直線電機系列

GEC SERIES  
螺桿電缸系列

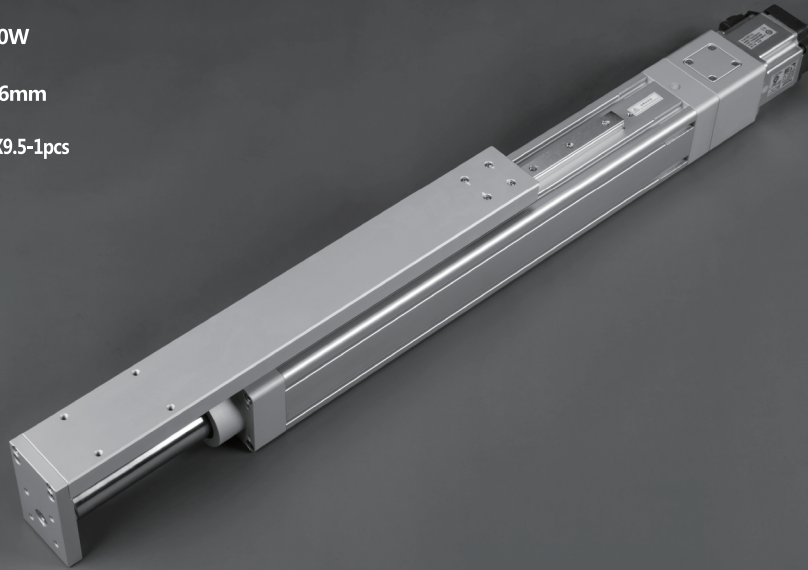
最大行程  
Maximum Stroke 700mm

最高速度  
Maximum Speed 1000mm/s

馬達容量  
Motor Output 400W

滾珠螺桿  
Ball Screw  $\phi 16\text{mm}$

直線滑軌  
Linear Guide 15X9.5-1pcs



型號表示方式

Ordering Code

**GEC65L - L 5 - 100 - BC - M40 B - C 4 - 0001**

本體型號  
Model

螺桿廠牌  
Ball Screw Brand

L 標準台制  
T-Standard MIT

螺桿導程  
Ball Screw Lead

5	5mm
10	10mm
16	16mm
20	20mm

行程 Stroke  
50-700mm

馬達位置  
Motor Position

BC	馬達外露 Motor Exposed
BM	馬達下折 Motor On Lower Side
BL	馬達左折 Motor On Left Side
BR	馬達右折 Motor On Right Side

馬達廠牌、功率  
Motor Brand, Power Output

P	松下 Panasonic	20	200W
T	臺達 Delta	40	400W
M	三菱 Mitsubishi		

煞車 Brake

B 有煞車  
With Brake

若無煞車則不表示  
NO brake, no description.

原點感應器  
Home Sensor

外掛型 Out Side

C	馬達側 Motor Side
D	反馬達側 Opposite Motor Side
E	無 NO SENSOR

特注式樣  
Special Order No.

端點極限感應器  
Limit Sensor

外掛型 Out Side

3	1只 1pc
4	2只 2pcs
5	無 No SENSOR

GEC50

GEC50L

GEC50T

GEC65

GEC65L

GEC65T

GEC80

GEC80T

基本仕様 Specification

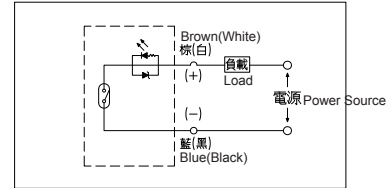
性能	位置重複精度 Repeatability (mm)	±0.01				
	螺桿導程 Screw Lead (mm)	5	10	16	20	
	最高速度 Maximum Speed (mm/s)	250	500	800	1000	
	最大可搬重量 Maximum Payload	水平使用 kg Horizontal (kg)	110	88	48	40
		垂直使用 kg Vertical (kg)	33	20	10	8
	定格推力 Rated Thrust (N)	1388	694	433	347	
標準行程 Stroke Pitch (mm)		50~700mm/50間隔				
部品	AC伺服馬達容量 AC Servo Motor Output (W)	1200W				
	滾珠螺桿外徑 Ball Screw $\phi$ (mm)	C7 $\phi$ 16				
	聯軸器 Coupling (mm)	10X14				
	原點感應器 Home Sensor	外掛 Out side	EE-Sx672(NPN)			

※1 行程超過300時，會產生螺桿偏擺，此時請將速度調降。  
When the stroke is over 200mm, the ball screw will deflect.  
We recommend to low down the working speed under this circumstance.

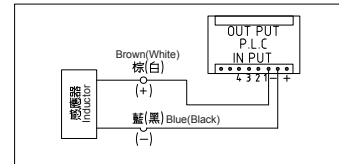
※2 符合型錄規範的正常使用下，保證壽命為10000公里。  
The lifespan is 10000km when the products are operating under specified conditions.

感應器回路與接線圖  
The Inductor circuit and wiring diagram

一般性負載：如繼電器或其它之電阻性負載  
General load: such as relay or other resistive load

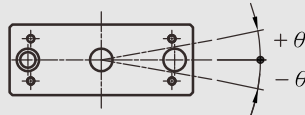


可程式控制器接線圖  
Wiring diagram for Programmable controller



防止迴轉精度 Anti-rotating Accuracy

出力桿的防止迴轉精度  
Anti-rotating Accuracy of Rod

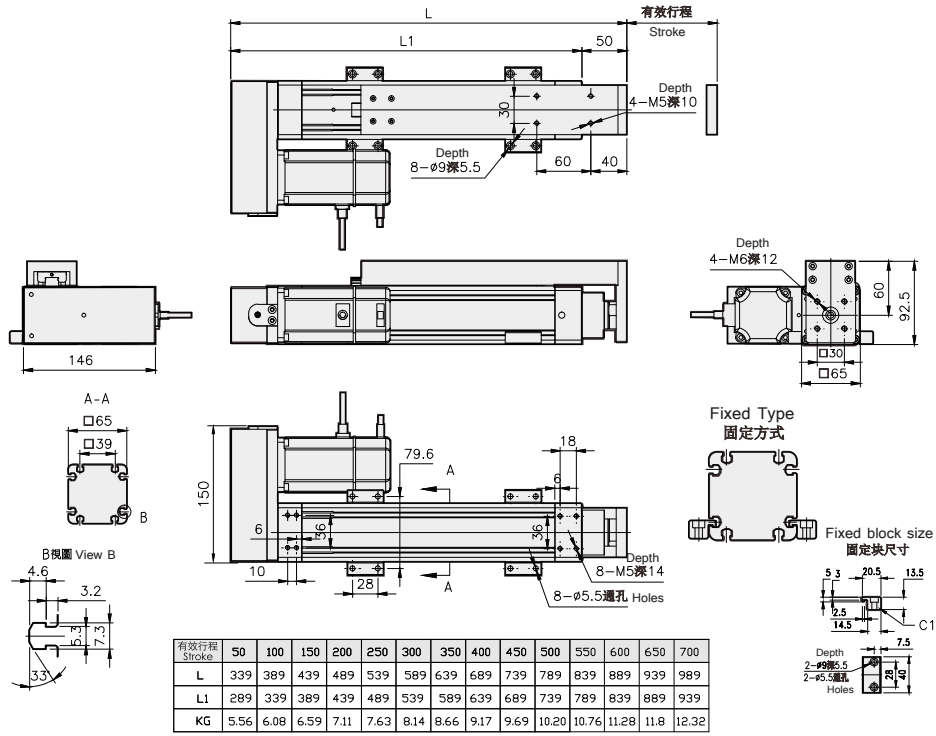


防止迴轉精度  $\theta$   
Anti-rotating accuracy  
±0.01°

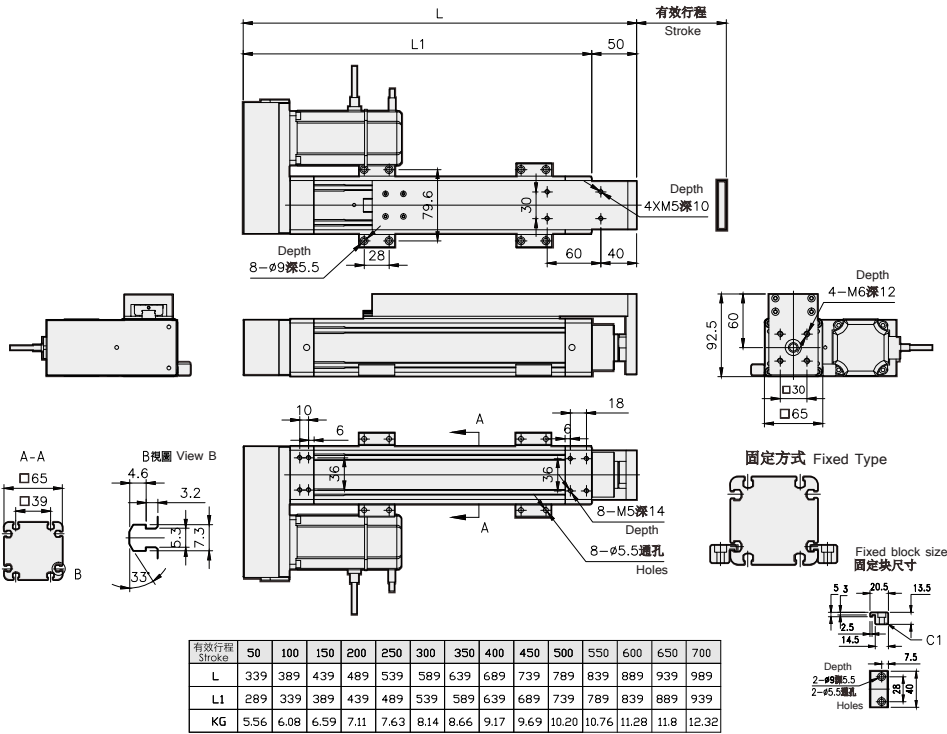
搭配伺服馬達一覽表 Suitable Motor Brand

廠牌 Brand	馬達記號 Mark	煞車有無 Brake	馬達容量 Watt	電源電壓 (AC-Voltage)	伺服馬達型號 Motor Model	驅動器型號 Driver Model
三菱 Mitsubishi	M	無煞車(水平仕樣) No Brake (Horizontal Type)	400	220	HG-KR43	MR-J4-40A
		有煞車(垂直仕樣) With Brake (Vertical Type)	400	220	HG-KR43B	MR-J4-40A
松下 Panasonic	P	無煞車(水平仕樣) No Brake (Horizontal Type)	400	220	MHMD042G1U	MBDHT2510
		有煞車(垂直仕樣) With Brake (Vertical Type)	400	220	MHMD042G1V	MBDHT2510
台達 Delta	T	無煞車(水平仕樣) No Brake (Horizontal Type)	400	220	ECMA-C20604ES	ASD-B20421-B
		有煞車(垂直仕樣) With Brake (Vertical Type)	400	220	ECMA-C20604FS	ASD-B20421-B

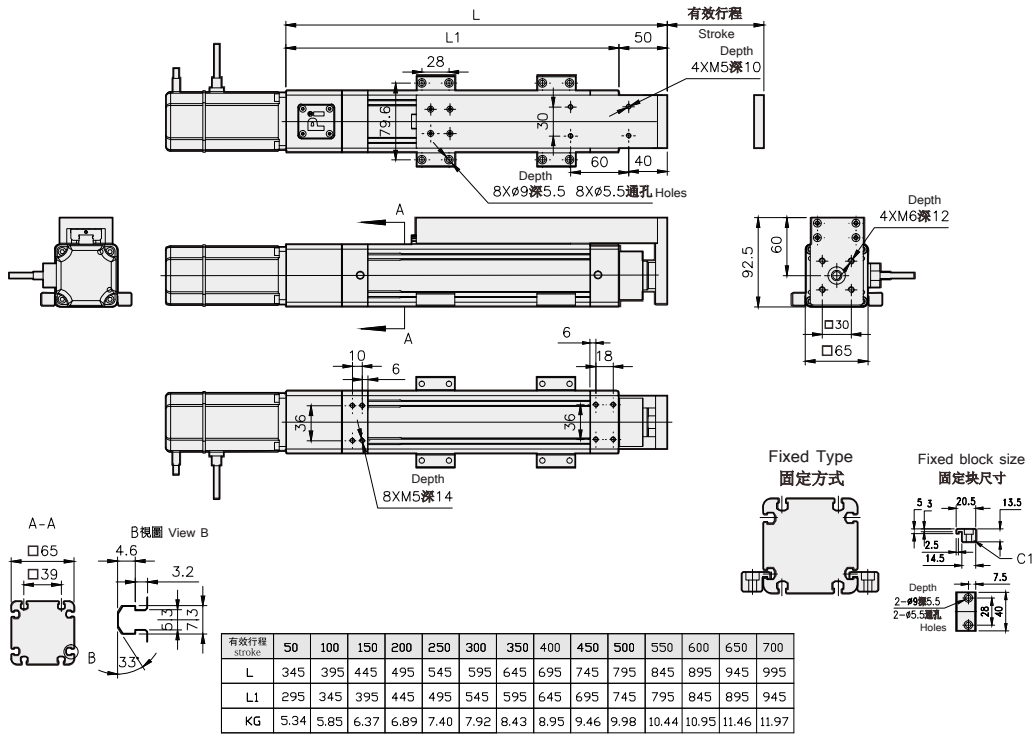
**BL** 馬達左折  
Motor On Left Side



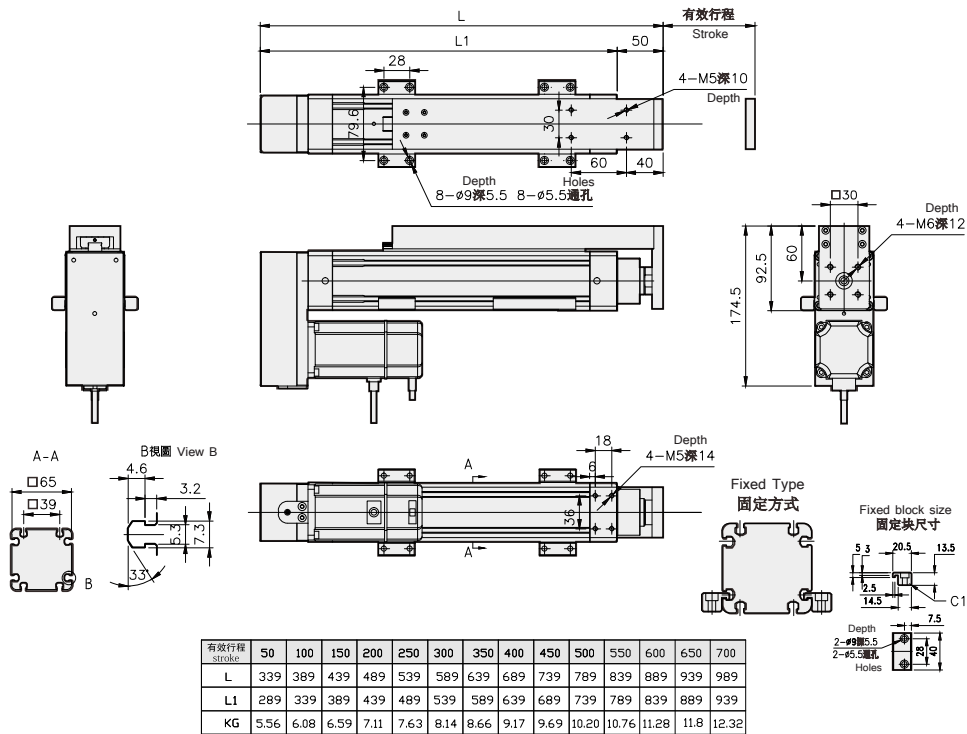
**BR** 馬達右折  
Motor On Right Side



**BC 馬達外露**  
Motor Exposed



**BM 馬達下折**  
Motor On Lower Side



標準螺桿滑台系列  
GIM SERIES  
內嵌螺桿滑台系列  
GTH SERIES  
無塵螺桿滑台系列  
GMD SERIES  
標準皮帶滑台系列  
GMP SERIES  
內嵌皮帶滑台系列  
GPT SERIES  
無塵皮帶滑台系列  
GMI SERIES  
歐規皮帶滑台系列  
GMR SERIES  
直線電機系列  
GLH SERIES  
螺桿電缸系列  
GEC SERIES

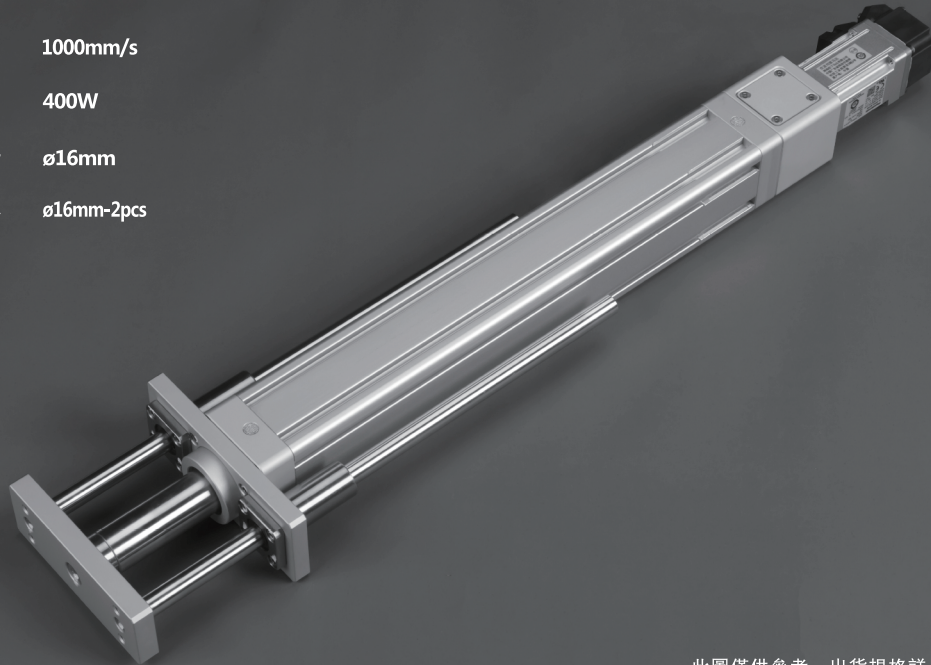
最大行程  
Maximum Stroke 700mm

最高速度  
Maximum Speed 1000mm/s

馬達容量  
Motor Output 400W

滾珠螺桿  
Ball Screw  $\phi 16\text{mm}$

導杆軸心  
Dia Of Shaft  $\phi 16\text{mm}-2\text{pcs}$



此圖僅供參考，出貨規格詳見尺寸圖面  
The picture is just for reference. Please check the actual dimensions on the drawing.

型號表示方式

Ordering Code

**GEC65T - L 5 - 100 - BC - M40 B - C 4 - 0001**

本體型號  
Model

螺桿廠牌  
Ball Screw Brand

L 標準台制  
T-Standard MIT

螺桿導程  
Ball Screw Lead

5	5mm
10	10mm
16	16mm
20	20mm

行程 Stroke  
50-700mm

馬達位置  
Motor Position

BC	馬達外露 Motor Exposed
BW	馬達上折 Motor On Upper Side
BM	馬達下折 Motor On Lower Side

馬達廠牌、功率  
Motor Brand, Power Output

P	松下 Panasonic	20	200W
T	臺達 Delta	40	400W
M	三菱 Mitsubishi		

煞車 Brake

B 有煞車  
With Brake

若無煞車則不表示  
NO brake, no description.

原點感應器  
Home Sensor

外掛型 Out Side

C	馬達側 Motor Side
D	反馬達側 Opposite Motor Side
E	無 NO SENSOR

特注式樣  
Special Order No.

端點極限感應器  
Limit Sensor

外掛型 Out Side

3	1只 1pc
4	2只 2pcs
5	無 No SENSOR

GEC50

GEC50L

GEC50T

GEC65

GEC65L

GEC65T

GEC80

GEC80T

基本仕様 Specification

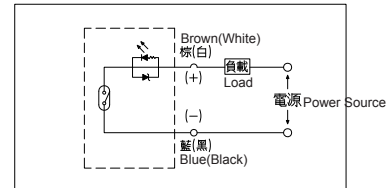
性能	位置重複精度 Repeatability (mm)	±0.01				
	螺桿導程 Screw Lead (mm)	5	10	16	20	
	最高速度 Maximum Speed (mm/s)	250	500	800	1000	
	最大可搬重量 Maximum Payload	水平使用 kg Horizontal (kg)	110	88	48	40
		垂直使用 kg Vertical (kg)	33	22	10	8
	定格推力 Rated Thrust (N)	1388	694	433	347	
標準行程 Stroke Pitch (mm)		50~700mm/50間隔				
部品	AC伺服馬達容量 AC Servo Motor Output (W)	1200W				
	滾珠螺桿外徑 Ball Screw $\phi$ (mm)	C7 $\phi$ 16				
	聯軸器 Coupling (mm)	10X14				
	原點感應器 Home Sensor	外掛 Out side	EE-Sx672(NPN)			

※1 行程超過300時，會產生螺桿偏擺，此時請將速度調降。  
When the stroke is over 200mm, the ball screw will deflect.  
We recommend to low down the working speed under this circumstance.

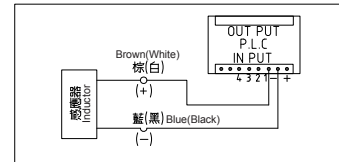
※2 符合型錄規範的正常使用下，保證壽命為10000公里。  
The lifespan is 10000km when the products are operating under specified conditions.

感應器回路與接線圖  
The Inductor circuit and wiring diagram

一般性負載：如繼電器或其它之電阻性負載  
General load: such as relay or other resistive load

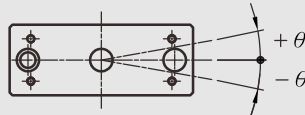


可程式控制器接線圖  
Wiring diagram for Programmable controller



防止迴轉精度 Anti-rotating Accuracy

出力桿的防止迴轉精度  
Anti-rotating Accuracy of Rod

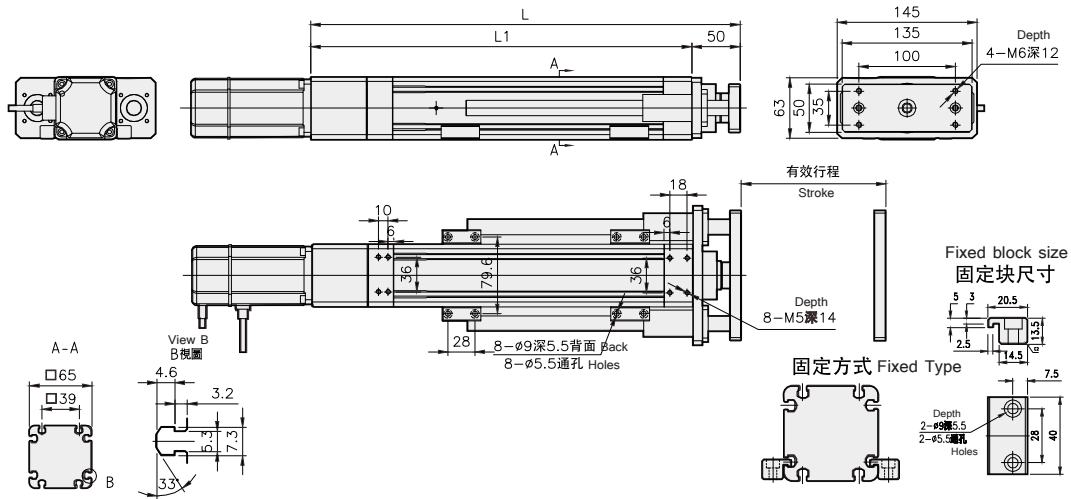


防止迴轉精度  $\theta$   
Anti-rotating accuracy  
 $\pm 0.01^\circ$

搭配伺服馬達一覽表 Suitable Motor Brand

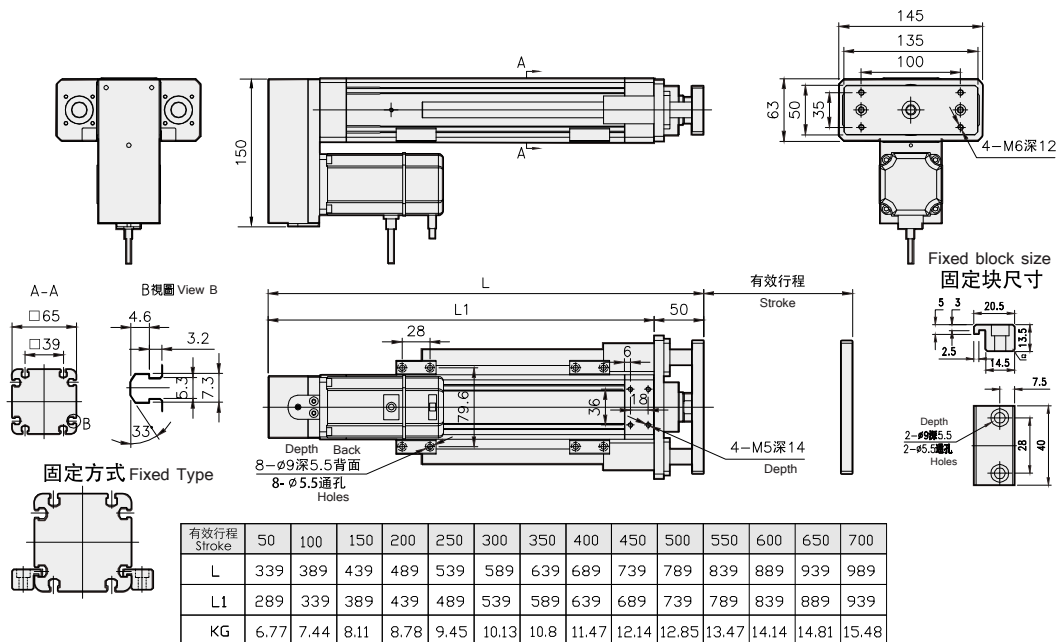
廠牌 Brand	馬達記號 Mark	煞車有無 Brake	馬達容量 Watt	電源電壓 (AC-Voltage)	伺服馬達型號 Motor Model	驅動器型號 Driver Model
三菱 Mitsubishi	M	無煞車(水平仕樣) No Brake (Horizontal Type)	400	220	HG-KR43	MR-J4-40A
		有煞車(垂直仕樣) With Brake (Vertical Type)	400	220	HG-KR43B	MR-J4-40A
松下 Panasonic	P	無煞車(水平仕樣) No Brake (Horizontal Type)	400	220	MHMD042G1U	MBDHT2510
		有煞車(垂直仕樣) With Brake (Vertical Type)	400	220	MHMD042G1V	MBDHT2510
台達 Delta	T	無煞車(水平仕樣) No Brake (Horizontal Type)	400	220	ECMA-C20604ES	ASD-B20421-B
		有煞車(垂直仕樣) With Brake (Vertical Type)	400	220	ECMA-C20604FS	ASD-B20421-B

**BC** 馬達外露  
Motor Exposed



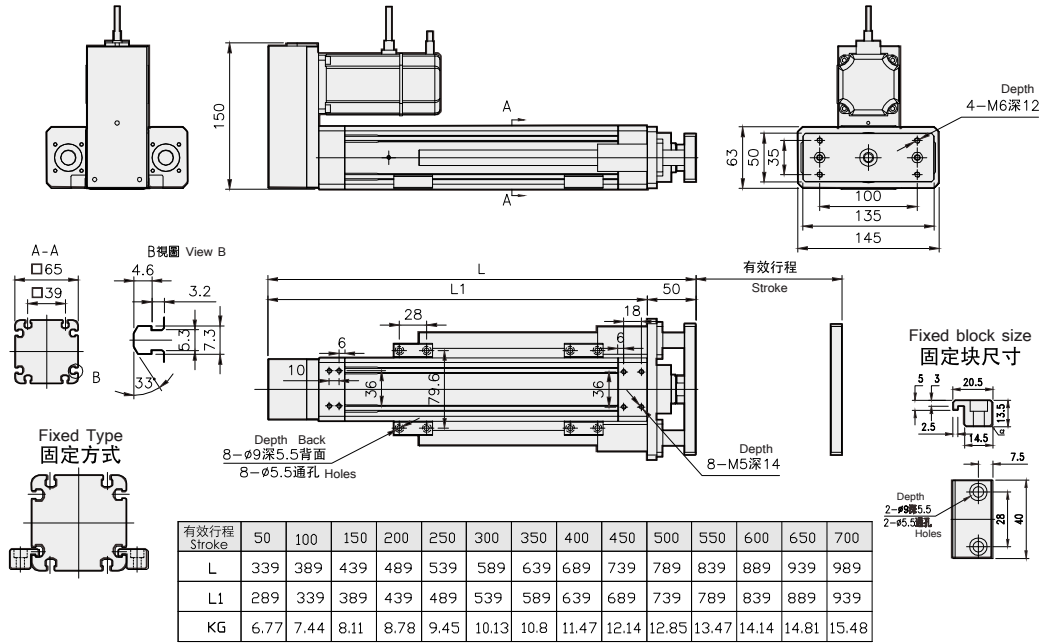
有效行程 Stroke	50	100	150	200	250	300	350	400	450	500	550	600	650	700
L	345	395	445	495	545	595	645	695	745	795	845	895	945	995
L1	295	345	395	445	495	545	595	645	695	745	795	845	895	945
KG	6.77	7.44	8.11	8.78	9.45	10.13	10.8	11.47	12.14	12.85	13.47	14.14	14.81	15.48

**BM** 馬達下折  
Motor On Lower Side



有效行程 Stroke	50	100	150	200	250	300	350	400	450	500	550	600	650	700
L	339	389	439	489	539	589	639	689	739	789	839	889	939	989
L1	289	339	389	439	489	539	589	639	689	739	789	839	889	939
KG	6.77	7.44	8.11	8.78	9.45	10.13	10.8	11.47	12.14	12.85	13.47	14.14	14.81	15.48

**BW** 馬達上折  
Motor Top



標準螺桿滑台系列  
GMH SERIES

內嵌螺桿滑台系列  
GTH SERIES

無塵螺桿滑台系列  
GMD SERIES

標準皮帶滑台系列  
GMP SERIES

內嵌皮帶滑台系列  
GTP SERIES

無塵皮帶滑台系列  
GMT SERIES

歐規皮帶滑台系列  
GKR SERIES

直線電機系列  
GLH SERIES

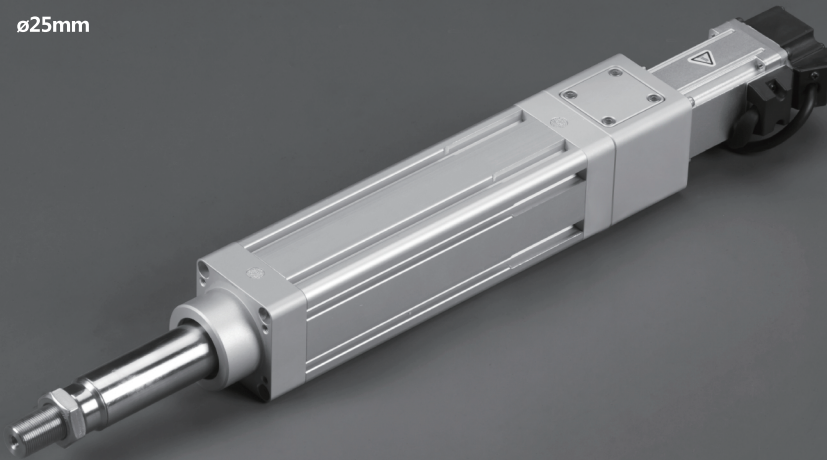
螺桿電缸系列  
GEC SERIES

最大行程  
Maximum Stroke 1200mm

最高速度  
Maximum Speed 1250mm/s

馬達容量  
Motor Output 750W

滾珠螺桿  
Ball Screw  $\phi 25\text{mm}$



此圖僅供參考，出貨規格詳見尺寸圖面  
The picture is just for reference. Please check the actual dimensions on the drawing.

型號表示方式

Ordering Code

**GEC80 - L 5 - 100 - BC - M75 B - C 4 - 0001**

本體型號  
Model

螺桿廠牌  
Ball Screw Brand

L 標準台制  
T-Standard MIT

螺桿導程  
Ball Screw Lead

5	5mm
10	10mm
25	25mm

行程 Stroke  
50-1200mm

馬達位置  
Motor Position

BC	馬達外露 Motor Exposed
BW	馬達上折 Motor On Upper Side
BM	馬達下折 Motor On Lower Side
BL	馬達左折 Motor On Left Side
BR	馬達右折 Motor On Right Side

馬達廠牌、功率  
Motor Brand, Power Output

P	松下 Panasonic	20	200W
T	臺達 Delta	40	400W
M	三菱 Mitsubishi		750W

煞車 Brake

B 有煞車  
With Brake

若無煞車則不表示  
NO brake, no description.

原點感應器  
Home Sensor

外掛型 Out Side

C	馬達側 Motor Side
D	反馬達側 Opposite Motor Side
E	無 NO SENSOR

特注式樣  
Special Order No.

端點極限感應器  
Limit Sensor

外掛型 Out Side

3	1只 1pc
4	2只 2pcs
5	無 No SENSOR

基本仕様 Specification

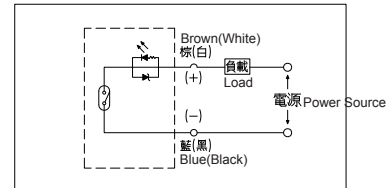
性能	位置重複精度 Repeatability (mm)	±0.01			
	螺桿導程 Screw Lead (mm)	5	10	25	
	最高速度 Maximum Speed (mm/s)	250	500	1250	
	最大可搬重量 Maximum Payload	水平使用 kg Horizontal (kg)	200	180	138
		垂直使用 kg Vertical (kg)	65	55	25
	定格推力 Rated Thrust (N)	2520	1260	504	
標準行程 Stroke Pitch (mm)		50~1200mm/50間隔			
部品	AC伺服馬達容量 AC Servo Motor Output (W)	750W			
	滾珠螺桿外徑 Ball Screw $\phi$ (mm)	C7 $\phi$ 25			
	聯軸器 Coupling (mm)	17X19			
	原點感應器 Home Sensor	外掛 Out side	CS-6T		

※1 行程超過300時，會產生螺桿偏擺，此時請將速度調降。  
When the stroke is over 200mm, the ball screw will deflect.  
We recommend to low down the working speed under this circumstance.

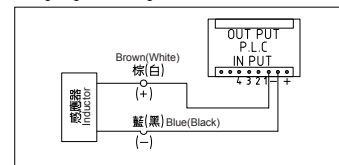
※2 符合型錄規範的正常使用下，保證壽命為10000公里。  
The lifespan is 10000km when the products are operating under specified conditions.

感應器回路與接線圖  
The Inductor circuit and wiring diagram

一般性負載：如繼電器或其它之電阻性負載  
General load: such as relay or other resistive load

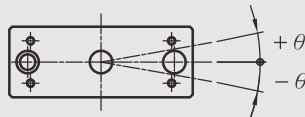


可程式控制器接線圖  
Wiring diagram for Programmable controller



防止迴轉精度 Anti-rotating Accuracy

出力桿的防止迴轉精度  
Anti-rotating Accuracy of Rod

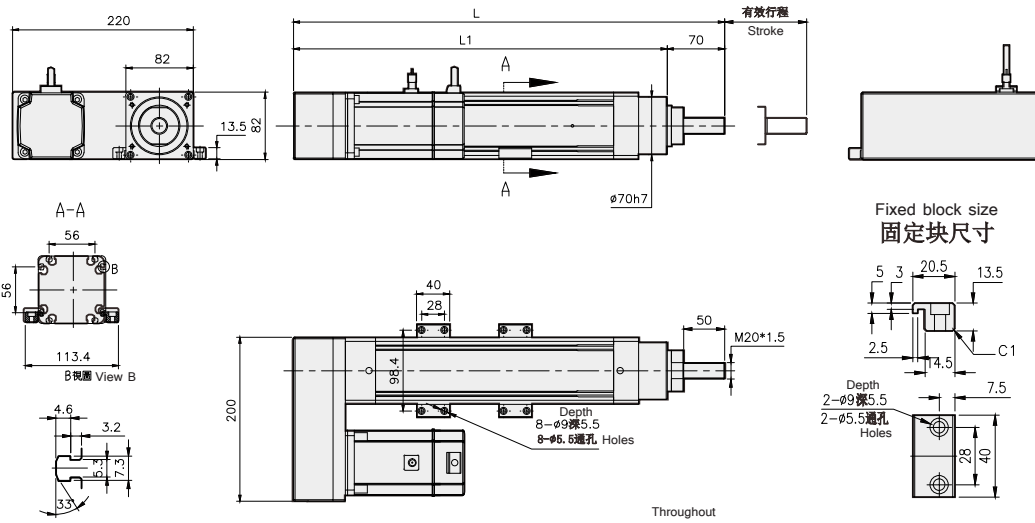


防止迴轉精度  $\theta$   
Anti-rotating accuracy  
 $\pm 0.01^\circ$

搭配伺服馬達一覽表 Suitable Motor Brand

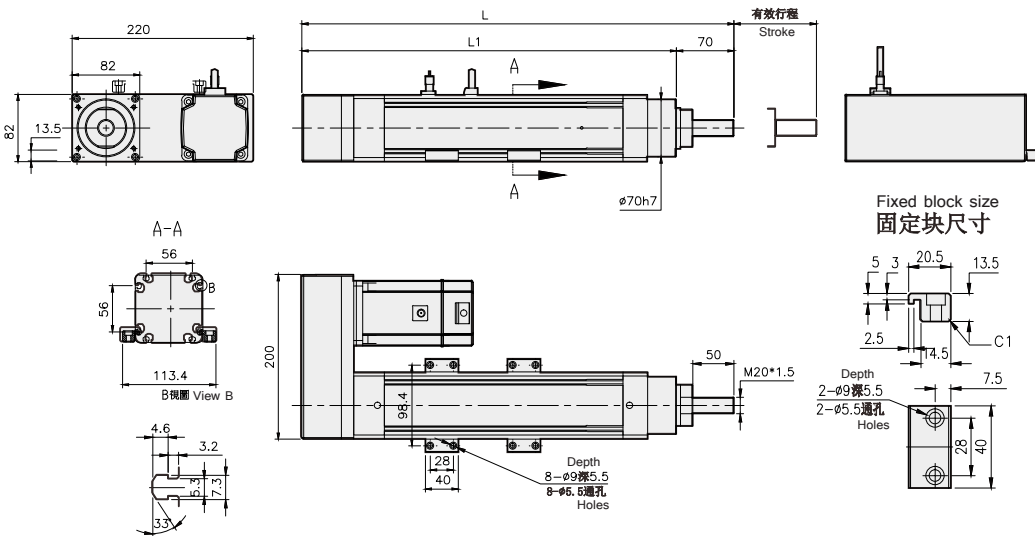
廠牌 Brand	馬達記號 Mark	煞車有無 Brake	馬達容量 Watt	電源電壓 (AC-Voltage)	伺服馬達型號 Motor Model	驅動器型號 Driver Model
三菱 Mitsubishi	M	無煞車(水平仕樣) No Brake (Horizontal Type)	750	220	HF-KP73	MR-J3-70A
		有煞車(垂直仕樣) With Brake (Vertical Type)	750	220	HF-KP73B	MR-J3-70A
松下 Panasonic	P	無煞車(水平仕樣) No Brake (Horizontal Type)	750	220	MHMD082P1S	MBDDT3520
		有煞車(垂直仕樣) With Brake (Vertical Type)	750	220	MHMD082P1S	MBDDT3520
台達 Delta	T	無煞車(水平仕樣) No Brake (Horizontal Type)	750	220	ECMA-C20807ES	ASD-B20721-B
		有煞車(垂直仕樣) With Brake (Vertical Type)	750	220	ECMA-C20807FS	ASD-B20721-B

**BL** 馬達左折  
Motor On Left Side



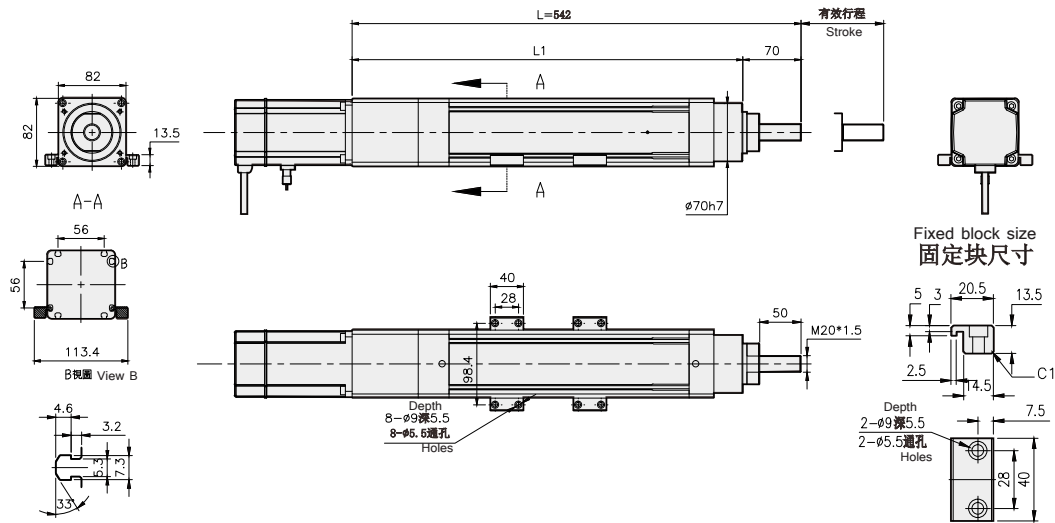
有效行程 Stroke	50	100	150	200	250	300	350	400	450	500	550	600	650	700	750	800	850	900	950	1000	1050	1100	1150	1200
L	475	525	575	625	675	725	775	825	875	925	975	1025	1075	1125	1175	1225	1275	1325	1375	1425	1475	1525	1575	1625
L1	405	455	505	555	605	655	705	755	805	855	905	955	1005	1055	1105	1155	1205	1255	1305	1355	1405	1455	1505	1555
KG	5.25	5.76	6.27	6.78	7.29	7.81	8.32	8.83	9.34	9.85	10.35	10.86	11.37	11.88	12.39	12.9	13.41	13.92	14.43	14.94	15.45	15.96	16.47	16.98

**BR** 馬達右折  
Motor On Right Side



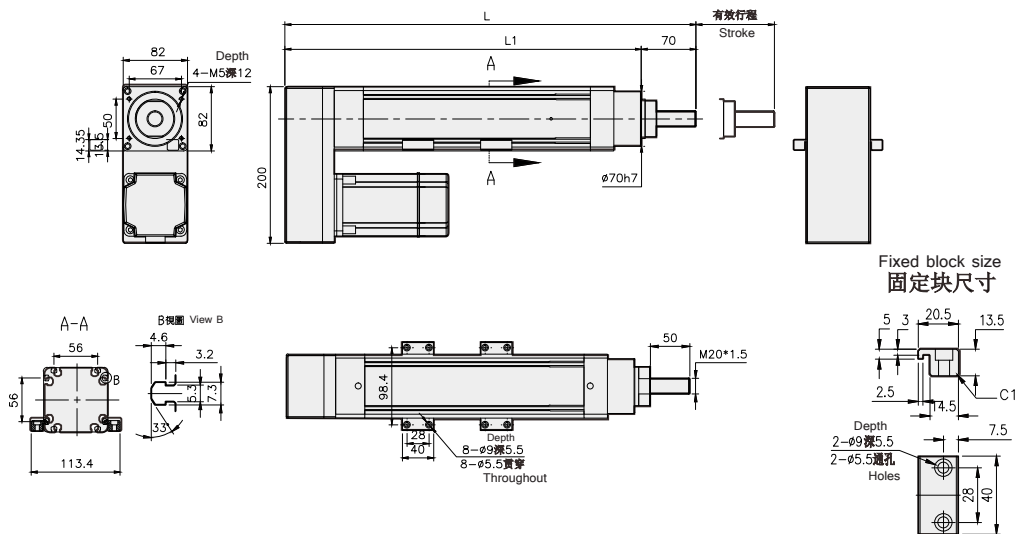
有效行程 Stroke	50	100	150	200	250	300	350	400	450	500	550	600	650	700	750	800	850	900	950	1000	1050	1100	1150	1200
L	475	525	575	625	675	725	775	825	875	925	975	1025	1075	1125	1175	1225	1275	1325	1375	1425	1475	1525	1575	1625
L1	405	455	505	555	605	655	705	755	805	855	905	955	1005	1055	1105	1155	1205	1255	1305	1355	1405	1455	1505	1555
KG	5.25	5.76	6.27	6.78	7.29	7.81	8.32	8.83	9.34	9.85	10.35	10.86	11.37	11.88	12.39	12.9	13.41	13.92	14.43	14.94	15.45	15.96	16.47	16.98

**BC** 馬達外露  
Motor Exposed



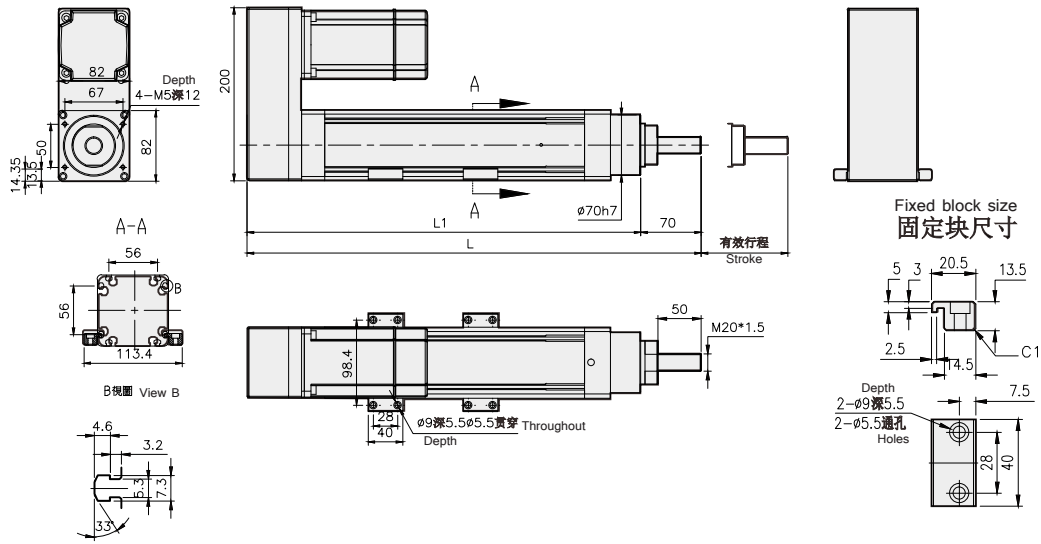
有效行程 Stroke	50	100	150	200	250	300	350	400	450	500	550	600	650	700	750	800	850	900	950	1000	1050	1100	1050	1200
L	492	542	592	642	692	742	792	842	892	942	992	1042	1092	1142	1192	1242	1292	1342	1392	1442	1492	1542	1592	1642
L1	422	472	522	572	622	672	722	772	822	872	922	972	1022	1072	1122	1172	1222	1272	1322	1372	1422	1472	1522	1572
KG	5.25	5.76	6.27	6.78	7.29	7.81	8.32	8.83	9.34	9.85	10.35	10.85	11.37	11.88	12.39	12.9	13.41	13.92	14.43	14.94	15.45	15.96	16.47	16.98

**BM** 馬達下折  
Motor On Lower Side



有效行程 Stroke	50	100	150	200	250	300	350	400	450	500	550	600	650	700	750	800	850	900	950	1000	1050	1100	1150	1200
L	475	525	575	625	675	725	775	825	875	925	975	1025	1075	1125	1175	1225	1275	1325	1375	1425	1475	1525	1575	1625
L1	405	455	505	555	605	655	705	755	805	855	905	955	1005	1055	1105	1155	1205	1255	1305	1355	1405	1455	1505	1555
KG	5.25	5.76	6.27	6.78	7.29	7.81	8.32	8.83	9.34	9.85	10.35	10.86	11.37	11.88	12.39	12.9	13.41	13.92	14.43	14.94	15.45	15.96	16.47	16.98

**BW** 馬達上折  
Motor Top



有效行程 Stroke	50	100	150	200	250	300	350	400	450	500	550	600	650	700	750	800	850	900	950	1000	1050	1100	1150	1200
L	475	525	575	625	675	725	775	825	875	925	975	1025	1075	1125	1175	1225	1275	1325	1375	1425	1475	1525	1575	1625
L1	405	455	505	555	605	655	705	755	805	855	905	955	1005	1055	1105	1155	1205	1255	1305	1355	1405	1455	1505	1555
KG	5.25	5.76	6.27	6.78	7.29	7.81	8.32	8.83	9.34	9.85	10.35	10.86	11.37	11.88	12.39	12.9	13.41	13.92	14.43	14.94	15.45	15.96	16.47	16.98

GEC50

GEC50L

GEC50T

GEC65

GEC65L

GEC65T

GEC80

GEC80T

最大行程  
Maximum Stroke 1200mm

最高速度  
Maximum Speed 1250mm/s

馬達容量  
Motor Output 750W

滾珠螺桿  
Ball Screw  $\varnothing 25\text{mm}$

導杆軸心  
Dia Of Shaft  $\varnothing 20\text{mm}-2\text{pcs}$

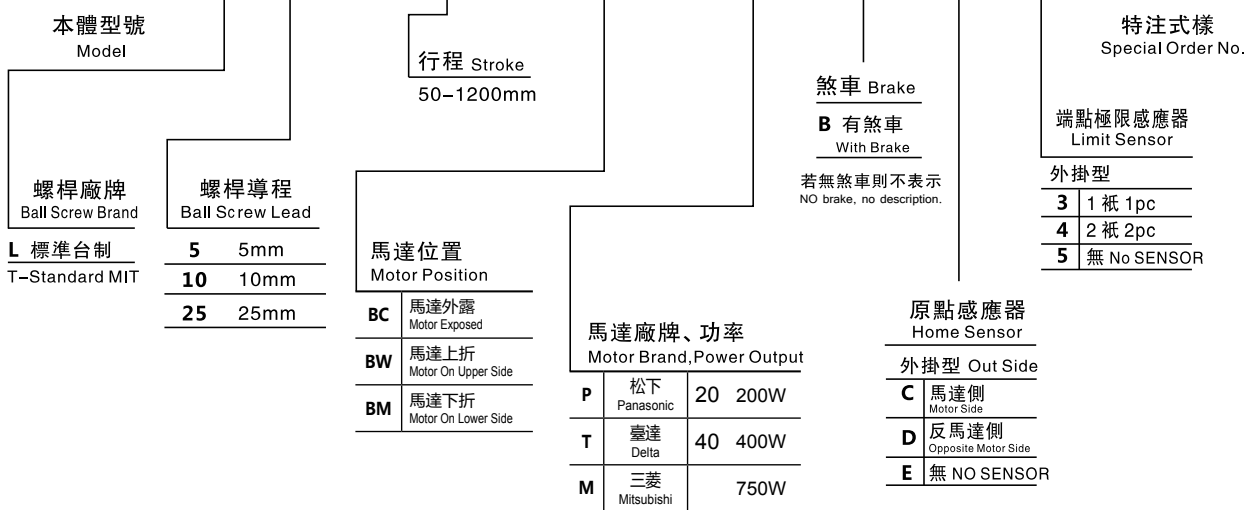


此圖僅供參考，出貨規格詳見尺寸圖面  
The picture is just for reference. Please check the actual dimensions on the drawing.

型號表示方式

Ordering Code

**GEC80T - L 5 - 100 - BC - M75 B - C 4 - 0001**



基本仕様 Specification

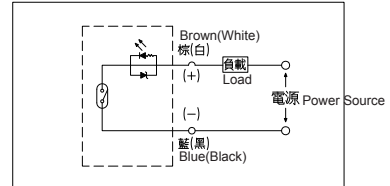
性能	位置重複精度 Repeatability (mm)		±0.01		
	螺桿導程 Screw Lead (mm)		5	10	25
	最高速度 Maximum Speed (mm/s)		250	500	1250
	最大可搬重量 Maximum Payload	水平使用 kg Horizontal (kg)	200	180	138
		垂直使用 kg Vertical (kg)	65	55	25
	定格推力 Rated Thrust (N)		2520	1260	504
	標準行程 Stroke Pitch (mm)		50~1200mm/50間隔		
部品	AC伺服馬達容量 AC Servo Motor Output (W)		750W		
	滾珠螺桿外徑 Ball Screw $\phi$ (mm)		C7 $\phi$ 25		
	聯軸器 Coupling (mm)		17X19		
	原點感應器 Home Sensor	外掛 Out side	CS-6T		

※1 行程超過300時，會產生螺桿偏擺，此時請將速度調降。  
When the stroke is over 200mm, the ball screw will deflect.  
We recommend to low down the working speed under this circumstance.

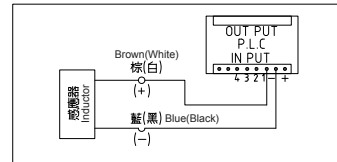
※2 符合型錄規範的正常使用下，保證壽命為10000公里。  
The lifespan is 10000km when the products are operating under specified conditions.

感應器回路與接線圖  
The Inductor circuit and wiring diagram

一般性負載：如繼電器或其它之電阻性負載  
General load: such as relay or other resistive load

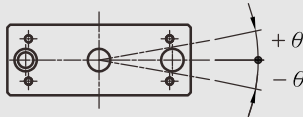


可程式控制器接線圖  
Wiring diagram for Programmable controller



防止迴轉精度 Anti-rotating Accuracy

出力桿的防止迴轉精度  
Anti-rotating Accuracy of Rod

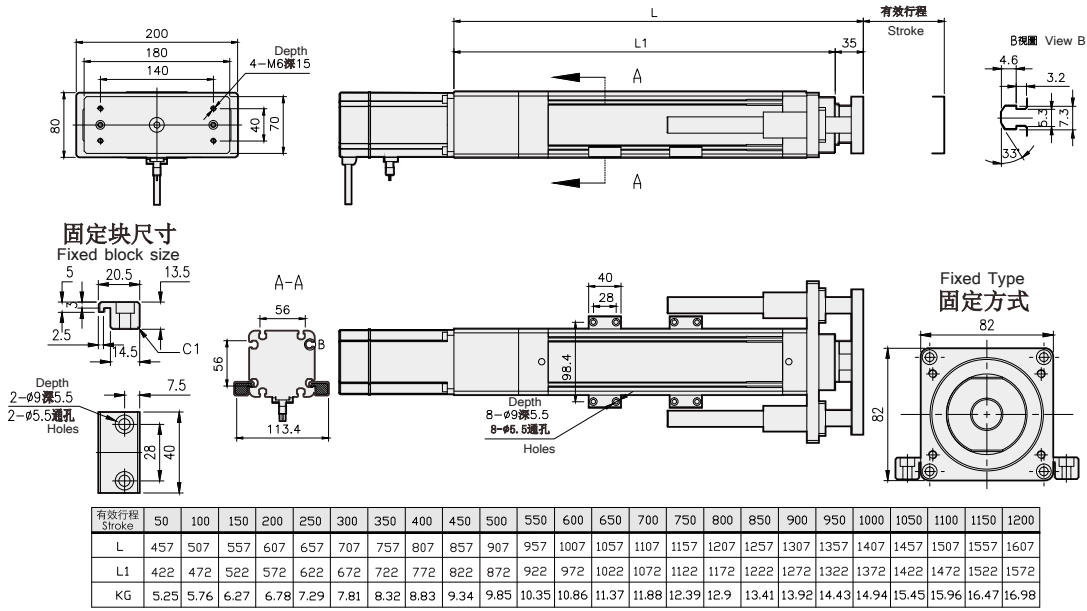


防止迴轉精度  $\theta$   
Anti-rotating accuracy  
 $\pm 0.01^\circ$

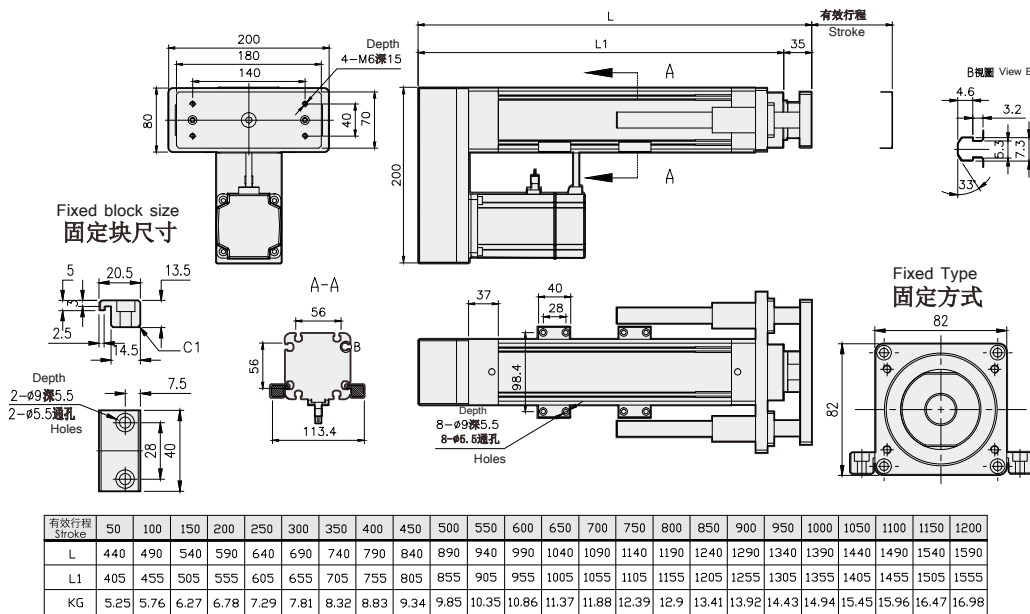
搭配伺服馬達一覽表 Suitable Motor Brand

廠牌 Brand	馬達記號 Mark	煞車有無 Brake	馬達容量 Watt	電源電壓 (AC-Voltage)	伺服馬達型號 Motor Model	驅動器型號 Driver Model
三菱 Mitsubishi	M	無煞車(水平仕樣) No Brake (Horizontal Type)	750	220	HF-KP73	MR-J3-70A
		有煞車(垂直仕樣) With Brake (Vertical Type)	750	220	HF-KP73B	MR-J3-70A
松下 Panasonic	P	無煞車(水平仕樣) No Brake (Horizontal Type)	750	220	MHMD082P1S	MBDDT3520
		有煞車(垂直仕樣) With Brake (Vertical Type)	750	220	MHMD082P1S	MBDDT3520
台達 Delta	T	無煞車(水平仕樣) No Brake (Horizontal Type)	750	220	ECMA-C20807ES	ASD-B20721-B
		有煞車(垂直仕樣) With Brake (Vertical Type)	750	220	ECMA-C20807FS	ASD-B20721-B

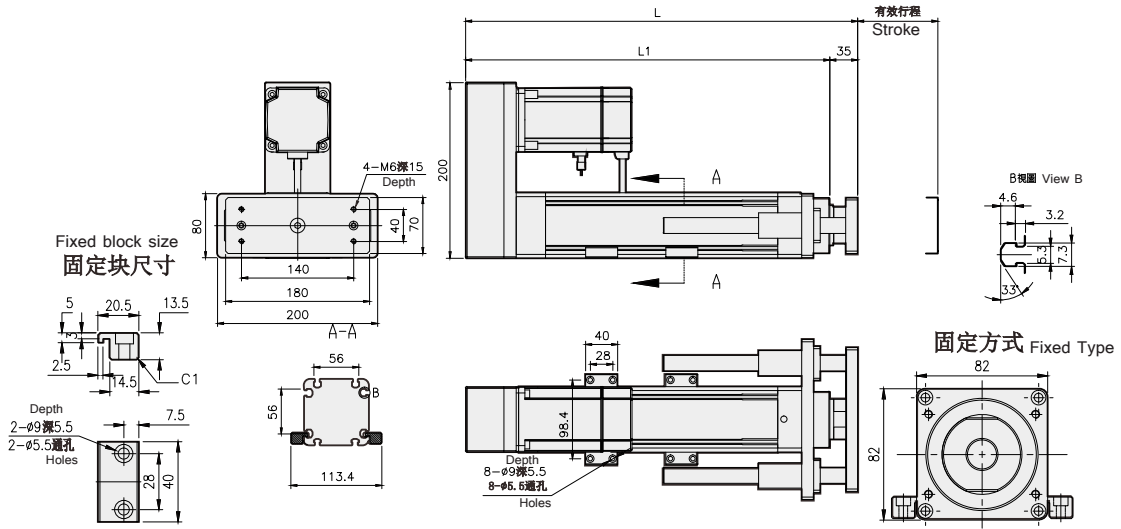
**BC** 馬達外露  
Motor Exposed



**BM** 馬達下折  
Motor On Lower Side



**BW** 馬達上折  
Motor Top



有效行程 Stroke	50	100	150	200	250	300	350	400	450	500	550	600	650	700	750	800	850	900	950	1000	1050	1100	1150	1200
L	440	490	540	590	640	690	740	790	840	890	940	990	1040	1090	1140	1190	1240	1290	1340	1390	1440	1490	1540	1590
L1	405	455	505	555	605	655	705	755	805	855	905	955	1005	1055	1105	1155	1205	1255	1305	1355	1405	1455	1505	1555
KG	5.25	5.76	6.27	6.78	7.29	7.81	8.32	8.83	9.34	9.85	10.35	10.86	11.37	11.88	12.39	12.9	13.41	13.92	14.43	14.94	15.45	15.96	16.47	16.98

- GEC50
- GEC50L
- GEC50T
- GEC65
- GEC65L
- GEC65T
- GEC80
- GEC80T